

Ritme Econòmic

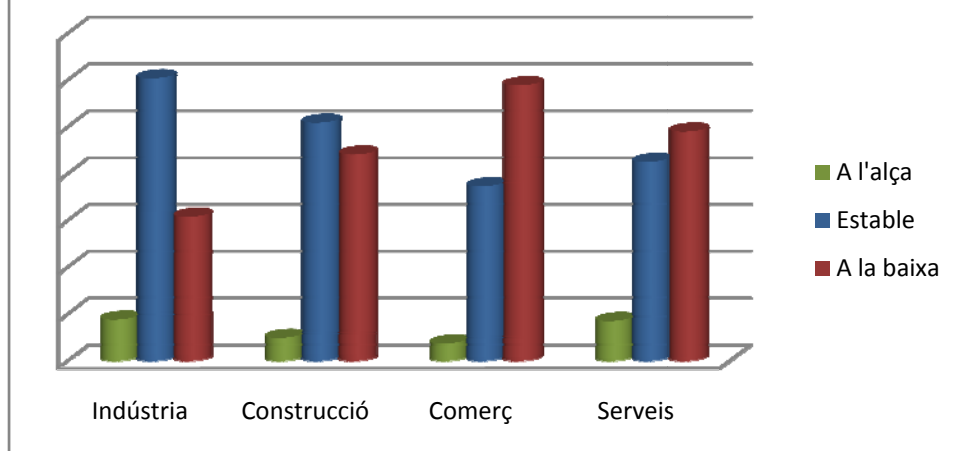
Clima empresarial de Lleida. 3er trimestre de 2011

1. Principals indicadors de clima empresarial. Lleida. 3er trimestre de 2011 Marxa del negoci per sector d'activitat.

	A l'alça	Estable	A la baixa	Saldo
Total				
Trimestre actual	7,2	48,6	48,6	-37,0
Evolució respecte al trimestre anterior	12,1	51,6	36,3	-24,2
Expectatives per al proper trimestre	9,4	56,3	34,3	-24,9
Indústria				
Trimestre actual	8,8	60,4	30,8	-22,0
Evolució respecte al trimestre anterior	12,0	62,1	25,9	-13,9
Expectatives per al proper trimestre	10,2	75,0	14,7	-4,5
Construcció				
Trimestre actual	4,9	50,9	44,1	-39,2
Evolució respecte al trimestre anterior	3,3	60,4	36,4	-33,1
Expectatives per al proper trimestre	11,8	48,8	39,3	-27,5
Comerç				
Trimestre actual	3,7	37,3	58,9	-55,2
Evolució respecte al trimestre anterior	9,3	49,6	41,2	-31,9
Expectatives per al proper trimestre	17,1	56,5	26,4	-9,3
Serveis				
Trimestre actual	8,5	42,5	49,0	-40,6
Evolució respecte al trimestre anterior	18,6	39,5	41,9	-23,2
Expectatives per al proper trimestre	5,0	48,3	46,7	-41,7

- Els resultats més desfavorables (reducció superior al 50%) en aquest tercer trimestre han estat pel comerç, seguit del sector serveis.
- En quant a les expectatives per al proper trimestre és la indústria qui mostra una tendència més estable, seguida del comerç.
- Tant l'evolució respecte al trimestre anterior com les expectatives per al proper trimestre han estat amb saldo negatiu per a tots els sectors.

Marxa del negoci per sector d'activitat. Lleida 3er trimestre de 2011



2. Principals indicadors de clima empresarial. Lleida. 3er trimestre de 2011

Marxa del negoci per branques d'activitat del sector industrial.

	A l'alça	Estable	A la baixa	Saldo
Alimentació, begudes i tabac				
Trimestre actual	9,3	73,5	17,2	-7,9
Expectatives per al proper trimestre	13,2	80,7	6,2	7
Tèxtil, confecció, cuir i calçat				
Trimestre actual	21,4	53,3	25,4	-4
Expectatives per al proper trimestre	5,8	58,3	36	-30,2
Fusta, suro, paper i arts gràfiques				
Trimestre actual	0	39,7	60,3	-60,3
Expectatives per al proper trimestre	13,7	60,5	25,9	-12,2
Químiques, cautxú i altres				
Trimestre actual	16,1	46,1	37,8	-21,7
Expectatives per al proper trimestre	11,7	76,8	11,5	0,2
Metal·lúrgica i productes metàl·lics				
Trimestre actual	0	42	58	-58
Expectatives per al proper trimestre	0	72,2	27,8	27,8
Fabricació d'equips Mecànics, elèctrics, electrònics i òptics				
Trimestre actual	20,9	43,2	35,9	-14,9
Expectatives per al proper trimestre	6,4	61	32,6	-26,2
Altres indústries manufactureres				
Trimestre actual	0	71,3	28,7	-28,7
Expectatives per al proper trimestre	33,8	53,1	13	20,8

- L'alimentació, begudes i tabac és la branca d'activitat amb més estabilitat, seguida d'altres indústries manufactureres i de la tèxtil.
- La tendència per sectors és igual al trimestre anterior però amb xifres més negatives en tots ells.
- Pel que fa a les expectatives són les empreses d'altres indústries manufactureres les que mostren una tendència més positiva a l'alça i les empreses d'alimentació, begudes i tabac les que mostren unes expectatives més altes d'estabilitat.

3. Principals indicadors de clima empresarial. Lleida. 3er trimestre de 2011

Marxa del negoci per sector d'activitat comparatiu amb Catalunya.

	Lleida	Catalunya
Indústria		
Evolució respecte del trimestre anterior	-13,9	-22,2
Expectatives	-4,5	-8
Construcció		
Evolució respecte del trimestre anterior	-33,1	-37,1
Expectatives	-27,5	-31,9
Comerç		
Evolució respecte del trimestre anterior	-31,9	-29,1
Expectatives	-9,3	-12,6
Serveis*		
Evolució respecte del trimestre anterior	-23,2	-32,9
Expectatives	-41,7	-7,1

*Nota: Les dades per Catalunya no inclouen el sector hotelier. En l'enquesta de Clima empresarial de Catalunya es troba desagregat el sector hotelier de la resta del Sector Serveis.

- Tant l'evolució com les expectatives en quant a la marxa del negoci són en tots els sectors d'activitat més negatives que el trimestre anterior.
- La indústria és el sector que mostra una evolució i unes expectatives menys negatives.

Comentari per Catalunya: L'enquesta de clima empresarial de Catalunya, al tercer trimestre del 2011, mostra una evolució favorable de la marxa del negoci respecte al trimestre anterior en el sector hotelier (67,1 punts), mentre que en la resta de sectors presenten una evolució negativa amb saldos entre -37,1 de la construcció i -22,2 de la indústria. Les expectatives per al proper trimestre presenten saldos de respostes negatius per a tots els sectors, dels quals els menys negatius han estat els serveis a les empreses (-7,1 punts) i el sector industrial (-8 punts).

4. Principals indicadors de clima empresarial. Evolució de la Marxa del negoci per sector d'activitat.

Marxa del negoci					
	II 2009	I 2010	II 2010	I 2011	II 2011
Indústria	Disminueix	Disminueix	Disminueix	Es manté	Es manté
Construcció	Disminueix	Es manté	Disminueix	Es manté	Es manté
Comerç	Disminueix	Disminueix	Disminueix	Disminueix	Disminueix
Serveis	Disminueix	Es manté	Disminueix	Es manté	Disminueix

5. Principals indicadors de clima empresarial. Lleida. 3er trimestre de 2011 Facturació a l'estranger per branques d'activitat del sector industrial.

	A l'alça	Estable	A la baixa	Saldo
Alimentació, begudes i tabac				
Evolució respecte al trimestre anterior	23,6	68,5	7,9	15,7
Expectatives per al proper trimestre	30,3	69,7	0	30,3
Tèxtil, confecció, cuir i calçat				
Evolució respecte al trimestre anterior	31,6	68,4	0	31,6
Expectatives per al proper trimestre	0	100	0	0
Fusta, suro, paper i arts gràfiques				
Evolució respecte al trimestre anterior	0	49,9	50,1	-50,1
Expectatives per al proper trimestre	0	69,4	30,6	-30,6
Químiques, cautxú i altres				
Evolució respecte al trimestre anterior	18,1	69,8	12,1	6
Expectatives per al proper trimestre	18,1	81,9	0	18,1
Metal·lúrgica i productes metàl·lics				
Evolució respecte al trimestre anterior	0	0	100	-100
Expectatives per al proper trimestre	0	0	100	-100
Fabricació d'equips Mecànics, elèctrics, electrònics i òptics				
Evolució respecte al trimestre anterior	51,1	15	33,9	17,2
Expectatives per al proper trimestre	9,3	65,3	25,4	-16,1
Altres indústries manufactureres				
Evolució respecte al trimestre anterior	3,6	47,4	49	-45,4
Expectatives per al proper trimestre	60,2	32,7	7,1	53,1

- Les expectatives més positives de facturació a l'estranger són pel sector d'altres indústries manufactureres, tot i que aquest darrer trimestre l'evolució respecte el trimestre anterior ha estat negativa, seguit del sector alimentari, begudes i tabac.
- El sector de la metal·lúrgia i productes metàl·lics presenta un saldo 100 % negatiu, tant en l'evolució com en les expectatives.

Facturació a l'estranger per branques d'activitat del sector industrial Lleida 3er trimestre 2011

