

Ritme Econòmic

Clima empresarial de Lleida. 1r trimestre de 2013

1. Principals indicadors de clima empresarial. Lleida. 1r trimestre de 2013 Marxa del negoci per sector d'activitat.

	A l'alça	Estable	A la baixa	Saldo
Total				
Marxa actual	8,1	37,8	54,2	-46,1
Expectatives	9	43,3	47,8	-38,8
Indústria				
Marxa actual	13,7	33,7	52,6	-38,9
Expectatives	16,6	43,6	39,8	-23,2
Construcció				
Marxa actual	3,6	32,0	64,4	-60,8
Expectatives	10,8	21,4	67,9	-57,1
Comerç				
Marxa actual	8,8	40,3	50,9	-42,0
Expectatives	4,6	53,8	41,6	-36,9
Serveis				
Marxa actual	5,7	40,8	53,4	-47,7
Expectatives	6,0	45,1	48,9	-42,9

- El sector que mostra tant una marxa del negoci com unes expectatives més desfavorables és la construcció, seguida dels serveis i el comerç.
- Tant l'evolució com les expectatives més positives son pel sector industrial tot i que de forma molt dèbil.

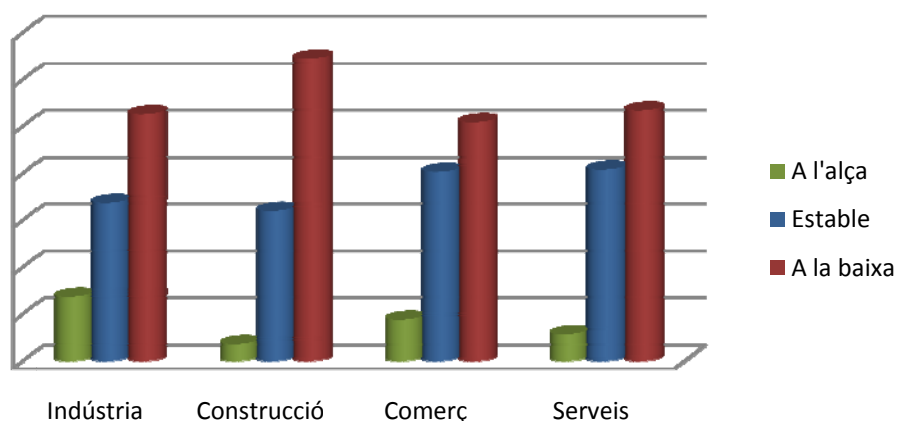
2. Principals indicadors de clima empresarial. Lleida. 1r trimestre de 2013

Marxa del negoci per sector d'activitat. Comparatiu mateix trimestre any anterior.

	A l'alça		Estable		A la Baixa		Saldo	
	2012	2013	2012	2013	2012	2013	2012	2013
Total								
Evolució	5,5	8,1	35,6	37,8	58,9	54,2	-53,4	-46,1
Expectatives	6,5	9,0	36,6	43,3	57,0	47,8	-50,5	-38,8
Indústria								
Evolució	12,3	13,7	43,8	33,7	43,8	52,6	-31,5	-38,9
Expectatives	9,6	16,6	49,3	43,6	41,1	39,8	-31,5	-23,2
Construcció								
Evolució	2,2	3,6	31,1	32,0	66,7	64,4	-64,4	-60,8
Expectatives	4,4	10,8	31,1	21,4	64,4	67,9	-60,0	-57,1
Comerç								
Evolució	4,8	8,8	27,4	40,3	67,7	50,9	-62,9	-42,0
Expectatives	6,5	4,6	22,6	53,8	71,0	41,6	-64,5	-36,9
Serveis								
Evolució	3,3	5,7	41,8	40,8	54,9	53,4	-51,6	-47,7
Expectatives	5,5	6,0	40,7	45,1	53,8	48,9	-48,4	-42,9

- En comparació al mateix trimestre de l'any anterior podem dir que els resultats de marxa del negoci han millorat en general i sobretot pel que fa al comerç i els serveis. Les expectatives tot i continuar essent negatives son millors que l'any anterior per tots els sectors.
- El comerç és el sector que mostra una evolució i unes expectatives més positives en comparació a l'any anterior.

Evolució de la marxa del negoci per sector d'activitat. Lleida 1r trimestre de 2013



3. Principals indicadors de clima empresarial. Lleida. 1r trimestre de 2013

Marxa del negoci per branques d'activitat del sector industrial.

	A l'alça	Estable	A la baixa	Saldo
Alimentació, begudes i tabac				
Marxa actual	24,6	32,9	42,5	-18,0
Expectatives	28,9	56,7	14,4	14,5
Tèxtil, confecció, cuir i calçat				
Marxa actual	0	40,7	59,3	-59,3
Expectatives	0	0	100	-100
Fusta, suro, paper i arts gràfiques				
Marxa actual	0	23,0	77,0	-77,0
Expectatives	0	38,1	61,9	-61,9
Químiques, cautxú i altres				
Marxa actual	9,8	26,3	63,9	-54,1
Expectatives	0	29,6	70,4	-70,4
Metal·lúrgica i productes metàl·lics				
Marxa actual	12,4	33,8	53,8	-41,4
Expectatives	21,5	43,4	35,1	-13,7
Fabricació d'equips Mecànics, elèctrics, electrònics i òptics				
Marxa actual	13,9	37,8	48,3	-34,3
Expectatives	20,8	51,6	27,6	-6,8
Altres indústries manufactureres				
Marxa actual	0	47,2	52,8	-52,8
Expectatives	0	36,7	63,3	-63,3

- La indústria de fusta, suro, paper i arts gràfiques és la que mostra una evolució més negativa.
- La indústria d'Alimentació, begudes i tabac es la branca d'activitat amb una evolució i unes expectatives a l'alça més destacades.

4. Principals indicadors de clima empresarial. Lleida. Comparatiu mateix trimestre any anterior. Marxa del negoci per branques d'activitat del sector industrial.

	A l'alça		Estable		A la baixa		Saldo	
	2012	2013	2012	2013	2012	2013	2012	2013
Alimentació, begudes i tabac								
Marxa actual	16,7	24,6	55,6	32,9	27,8	42,5	-11,1	-18,0
Expectatives	11,1	28,9	66,7	56,7	22,2	14,4	-11,1	14,5
Tèxtil, confecció, cuir i calçat								
Marxa actual	0	0	16,7	40,7	83,3	59,3	-83,3	-59,3
Expectatives	0	0	33,3	0	66,7	100	-66,7	-100
Fusta, suro, paper i arts gràfiques								
Marxa actual	0	0	37,5	23,0	62,5	77,0	-62,5	-77,0
Expectatives	0	0	50	38,1	50	61,9	-50	-61,9
Químiques, cautxú i altres								
Marxa actual	25	9,8	25	26,3	50	63,9	-25	-54,1
Expectatives	25	0	12,5	29,6	62,5	70,4	-37,5	-70,4
Metal·lúrgica i productes metàl·lics								
Marxa actual	7,7	12,4	46,2	33,8	46,2	53,8	-38,5	-41,4
Expectatives	7,7	21,5	53,8	43,4	38,5	35,1	-30,8	-13,7
Fabricació d'equips Mecànics, elèctrics, electrònics i òptics								
Marxa actual	30	13,9	40	37,8	30	48,3	0	-34,3
Expectatives	10	20,8	60	51,6	30	27,6	-20	-6,8
Altres indústries manufactureres								
Marxa actual	0	0	60	47,2	40	52,8	-40	-52,8
Expectatives	10	0	40	36,7	50	63,3	-40	-63,3

- En totes les branques d'activitat ha empitjorat la marxa del negoci exceptuant el tèxtil.
- L'única branca d'activitat que mostra unes expectatives positives és la d'Alimentació, begudes i tabac.

5. Principals indicadors de clima empresarial. Lleida. 1r trimestre de 2013

Marxa del negoci per sector d'activitat comparatiu amb Catalunya.

	Lleida	Catalunya
Indústria		
Evolució respecte del trimestre anterior	-38,9	-31,1
Expectatives	-23,2	-21,7
Construcció		
Evolució respecte del trimestre anterior	-60,8	-72,4
Expectatives	-57,1	-71,4
Comerç		
Evolució respecte del trimestre anterior	-42,0	-53,9
Expectatives	-36,9	-40,8
Serveis*		
Evolució respecte del trimestre anterior	-47,7	-35,5
Expectatives	-42,9	-31,0

*Nota: Les dades per Catalunya no inclouen el sector hotel·ler. En l'enquesta de Clima empresarial de Catalunya es troba desagregat.

- Tant l'evolució com les expectatives en quant a la marxa del negoci són en la indústria i els serveis més negatives a Lleida que a Catalunya, en canvi pel que fa a la construcció i el comerç les dades són més positives a Lleida que a Catalunya
- A Catalunya com a Lleida tant l'evolució com les expectatives mostren xifres altament negatives.
- No hi ha cap sector d'activitat que mostri una marxa del negoci positiva.

Comentari per Catalunya: L'enquesta de Clima empresarial de Catalunya mostra un saldo de respostes negatiu respecte a la marxa del negoci en tots els sectors en el primer trimestre del 2013. El saldo menys negatiu és el de la indústria (-31,1 punts), seguit de la resta de serveis (-35,5), el comerç (-53,9), l'hostaleria (-58,7) i la construcció (-72,4).

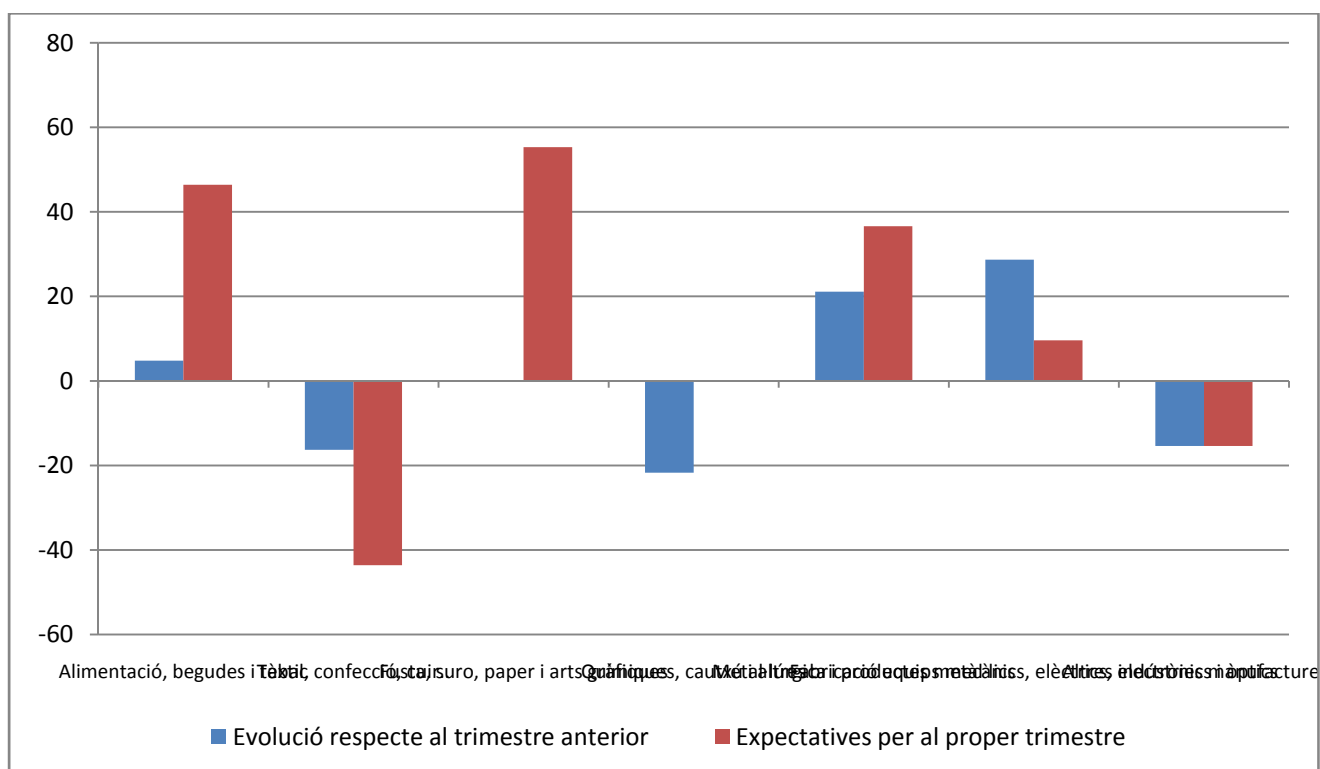
Les expectatives per al proper trimestre presenten saldos negatius en tots els sectors, però en tots els casos milloren els saldos del trimestre actual. La indústria presenta el saldo negatiu més lleu (-21,7 punts) i se situa 9,4 punts per sobre del trimestre actual. Les expectatives de l'hostaleria presenten el següent saldo menys negatiu (-26,2 punts) i la millora més significativa respecte al saldo del trimestre actual (32,5 punts de diferència). En el cas de la resta de serveis i el comerç les expectatives per al proper trimestre presenten saldos de -31 i de -40,8, amb diferències positives respecte al trimestre actual de 4,5 i de 13,1 punts, respectivament. Les pitjors expectatives corresponen a la construcció (-71,4), i també és el sector que menys millora amb relació al trimestre actual (1 punt de diferència).

6. Facturació a l'estranger per branques d'activitat del sector industrial. Lleida 1r trimestre 2013

	A l'alça	Estable	A la baixa	Saldo
Alimentació, begudes i tabac				
Evolució respecte al trimestre anterior	17,2	70,4	12,4	4,8
Expectatives per al proper trimestre	46,4	53,6	0	46,4
Tèxtil, confecció, cuir i calçat				
Evolució respecte al trimestre anterior	0	83,7	16,3	-16,3
Expectatives per al proper trimestre	0	56,4	43,6	-43,6
Fusta, suro, paper i arts gràfiques				
Evolució respecte al trimestre anterior	0	100	0	0
Expectatives per al proper trimestre	55,3	44,7	0	55,3
Químiques, cautxú i altres				
Evolució respecte al trimestre anterior	21,3	35,7	43,0	-21,7
Expectatives per al proper trimestre	0	100	0	0
Metal·lúrgica i productes metàl·lics				
Evolució respecte al trimestre anterior	31,7	57,8	10,6	21,1
Expectatives per al proper trimestre	47,2	42,2	10,6	36,6
Fabricació d'equips Mecànics, elèctrics, electrònics i òptics				
Evolució respecte al trimestre anterior	28,7	71,3	0	28,7
Expectatives per al proper trimestre	19,1	71,3	9,6	9,6
Altres indústries manufactureres				
Evolució respecte al trimestre anterior	15,4	53,8	30,8	-15,4
Expectatives per al proper trimestre	15,4	53,8	30,8	-15,4

- L'única nota positiva de l'informe ve donada per les empreses exportadores, que manifesten estabilitat en la seva facturació a l'estranger en tots els sectors.
- L'evolució respecte el trimestre anterior més positiva de facturació a l'estranger és pel sector de fabricació d'equips mecànics, elèctrics, electrònics i òptics.
- En quant a les expectatives el sector que mostra la dada més positiva és el de la fusta.

7. Facturació a l'estranger per branques d'activitat del sector industrial. Lleida 1r trimestre 2013



8. Aquest trimestre s'ha preguntat a les empreses sobre els problemes per finançar l'activitat, des de l'agost passat i la resposta ha estat la següent:

En tots els sectors més de la meitat de les empreses han respost haver patit dificultats per finançar – se.

En la indústria	53,8%
En la construcció	85,3%
En el comerç	74,5%
En els Serveis	74,0%

En resposta als principals problemes de finançament: Les empreses del sector industrial en un 75% o atribueixen a problemes de liquiditat per manca de pagament dels clients i a causa de l'estancament de l'activitat (poca demanda). El mateix passa en la construcció en un 64%, en el comerç en un 60% i en els serveis en un 54%.

La segona causa que explica els problemes de finançament de les empreses és la escassetat de fons propis o disminució dels recursos interns de l'empresa.

En el sector industrial un 47% de les empreses han sol·licitat finançament a alguna entitat de crèdit, des de l'agost passat, en la construcció un 68%, en comerç un 42% i en el sector serveis un 29%.

Més del 70% de les empreses no contempen la possibilitat de buscar finançament diferent al crèdit bancari