

Ritme Econòmic

Clima empresarial de Lleida. 3r trimestre de 2013

1. Principals indicadors de clima empresarial. Lleida. 3r trimestre de 2013 Marxa del negoci per sector d'activitat.

	A l'alça	Estable	A la baixa	Saldo
Total				
Marxa actual	10,4	48,4	41	-30,4
Expectatives	11,6	46,8	41,6	-30
Indústria				
Marxa actual	17,7	40,5	41,8	-24,2
Expectatives	10,2	63,9	25,9	-15,8
Construcció				
Marxa actual	10,8	48	41,2	-30,4
Expectatives	9,1	44,1	46,8	-37,7
Comerç				
Marxa actual	1,8	61,3	36,9	-35,1
Expectatives	13,9	46	40,2	-26,3
Serveis				
Marxa actual	11,2	46,2	42,6	-31,4
Expectatives	12	38,2	49,8	-37,8

- Tant l'evolució com les expectatives més positives són pel sector industrial tot i que de forma molt dèbil.
- Les dades continuen sent negatives per a tots els sectors d'activitat.

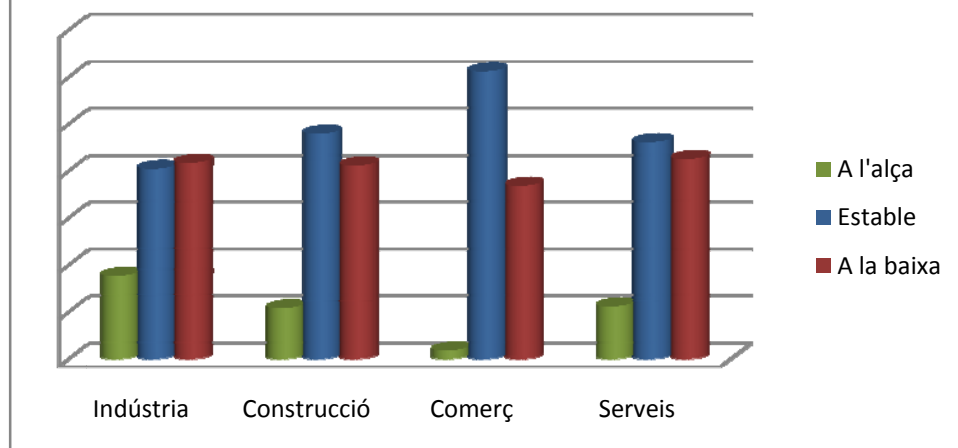
2. Principals indicadors de clima empresarial. Lleida. 3r trimestre de 2013

Marxa del negoci per sector d'activitat. Comparatiu mateix trimestre any anterior.

	A l'alça		Estable		A la Baixa		Saldo	
	2012	2013	2012	2013	2012	2013	2012	2013
Total								
Evolució	8,1	10,4	40,4	48,4	51,5	41	-43,4	-30,4
Expectatives	4,9	11,6	36,7	46,8	58,5	41,6	-53,6	-30
Indústria								
Evolució	14,5	17,7	43,4	40,5	42,2	41,8	-27,7	-24,2
Expectatives	8,4	10,2	42,2	63,9	49,4	25,9	-41	-15,8
Construcció								
Evolució	4,3	10,8	44,7	48	51,1	41,2	-46,8	-30,4
Expectatives	2,1	9,1	27,7	44,1	70,2	46,8	-68,1	-37,7
Comerç								
Evolució	3,8	1,8	26,3	61,3	70	36,9	-66,3	-35,1
Expectatives	2,5	13,9	33,8	46	63,8	40,2	-61,3	-26,3
Serveis								
Evolució	4,6	11,2	46,8	46,2	48,6	42,6	-44	-31,4
Expectatives	1,7	12	44	38,2	50,5	49,8	-45	-37,8

- En comparació al mateix trimestre de l'any anterior podem dir que els resultats de marxa del negoci han millorat en general i sobretot pel que fa al comerç.
- Les expectatives tot i continuar essent negatives son millors que l'any anterior per tots els sectors.

Evolució de la marxa del negoci per sector d'activitat. Lleida 3r trimestre de 2013



3. Principals indicadors de clima empresarial. Lleida. 3r trimestre de 2013

Marxa del negoci per branques d'activitat del sector industrial.

	A l'alça	Estable	A la baixa	Saldo
Alimentació, begudes i tabac				
Marxa actual	20,3	40,9	38,8	-18,5
Expectatives	15,7	73	11,3	4,4
Tèxtil, confecció, cuir i calçat				
Marxa actual	10	38	52,1	-42,1
Expectatives	10	48,7	41,3	-31,4
Fusta, suro, paper i arts gràfiques				
Marxa actual	14,1	22,2	63,7	-49,6
Expectatives	0	63,7	36,3	-36,3
Químiques, cautxú i altres				
Marxa actual	23,3	57,2	19,5	3,8
Expectatives	9,1	62,4	28,5	-19,5
Metal·lúrgica i productes metàl·lics				
Marxa actual	6,9	34,3	58,8	-52
Expectatives	6,9	58,8	34,3	-27,5
Fabricació d'equips Mecànics, elèctrics, electrònics i òptics				
Marxa actual	34,6	40,8	24,5	10,1
Expectatives	16,3	67,3	16,3	0
Altres indústries manufactureres				
Marxa actual	8,7	55,4	36	-27,3
Expectatives	0	46,1	53,9	-53,9

- La indústria metal·lúrgica i de productes metàl·lics és la que mostra una evolució més negativa.
- La indústria d'Alimentació, begudes i tabac es la branca d'activitat amb unes expectatives més destacades.
- La indústria de fabricació de d'equips Mecànics, elèctrics, electrònics i òptics és l'única amb saldo positiu.

4. Principals indicadors de clima empresarial. Lleida. Comparatiu mateix trimestre any anterior. Marxa del negoci per branques d'activitat del sector industrial.

	A l'alça		Estable		A la baixa		Saldo	
	2012	2013	2012	2013	2012	2013	2012	2013
Alimentació, begudes i tabac								
Marxa actual	17,6	20,3	64,7	40,9	17,6	38,8	0	-18,5
Expectatives	11,8	15,7	70,6	73	17,6	11,3	-5,9	4,4
Tèxtil, confecció, cuir i calçat								
Marxa actual	0	10	28,6	38	71,4	52,1	-71,4	-42,1
Expectatives	0	10	14,3	48,7	85,7	41,3	-85,7	-31,4
Fusta, suro, paper i arts gràfiques								
Marxa actual	10	14,1	40	22,2	50	63,7	-40	-49,6
Expectatives	0	0	40	63,7	60	36,3	-60	-36,3
Químiques, cautxú i altres								
Marxa actual	20	23,3	40	57,2	40	19,5	-20	3,8
Expectatives	30	9,1	40	62,4	30	28,5	0	-19,5
Metal·lúrgica i productes metàl·lics								
Marxa actual	12,5	6,9	37,5	34,3	50	58,8	-37,5	-52
Expectatives	0	6,9	37,5	58,8	62,5	34,3	-62,5	-27,5
Fabricació d'equips Mecànics, elèctrics, electrònics i òptics								
Marxa actual	30,8	34,6	46,2	40,8	23,1	24,5	7,7	10,1
Expectatives	7,7	16,3	46,2	67,3	46,2	16,3	-38,5	0
Altres indústries manufactureres								
Marxa actual	0	8,7	30	55,4	70	36	-70	-27,3
Expectatives	10	0	20	46,1	70	53,9	-60	-53,9

- Respecte el mateix trimestre de 2012 les branques d'activitat alimentació, fusta i metal·lúrgica han empitjorat i en canvi el tèxtil, la química, la fabricació d'equips mecànics i les altres indústries manufactureres han millorat lleugerament.
- En quant a les expectatives totes les branques d'activitat han millorat les seves amb excepció de la indústria química.

5. Principals indicadors de clima empresarial. Lleida. 3r trimestre de 2013

Marxa del negoci per sector d'activitat comparatiu amb Catalunya.

	Lleida	Catalunya
Indústria		
Evolució respecte del trimestre anterior	-24,2	-13,8
Expectatives	-15,8	-17
Construcció		
Evolució respecte del trimestre anterior	-30,4	-53,8
Expectatives	-37,7	-55,9
Comerç		
Evolució respecte del trimestre anterior	-35,1	-33,5
Expectatives	-26,3	-15,3
Serveis*		
Evolució respecte del trimestre anterior	-31,4	-25,6
Expectatives	-37,8	-22,2

*Nota: Les dades per Catalunya no inclouen el sector hotelier. En l'enquesta de Clima empresarial de Catalunya es troba desagregat.

- Les dades sobre l'evolució de la marxa del negoci són lleugerament mes negatives a Lleida que a Catalunya, en la indústria, el comerç i els serveis i mes positives a Lleida en el cas de la construcció .
- Tot hi que no hi ha cap sector d'activitat que mostri una marxa del negoci positiva, cal dir que tan en el cas de Lleida com en el de Catalunya la situació dels diferents sectors a millorat molt lleugerament.

Comentari per Catalunya: L'enquesta de clima empresarial de Catalunya, al tercer trimestre del 2013, presenta un saldo positiu de 20,8 punts per al sector de l'hostaleria. La resta de sectors mostren saldos entre un -53,8 de la construcció i un -13,8 del sector industrial. Les expectatives per al proper trimestre, tot i ser negatives per a tots els sectors, milloren notablement en el comerç, amb un saldo de -15,3 punts i una diferència de 18,2 punts entre les expectatives per al proper trimestre i el trimestre actual.

6. Facturació a l'estranger per branques d'activitat del sector industrial. Lleida 3rtrimestre 2013

	A l'alça	Estable	A la baixa	Saldo
Alimentació, begudes i tabac				
Evolució respecte al trimestre anterior	37,8	55	7,2	30,6
Expectatives per al proper trimestre	37,8	59	3,2	34,6
Tèxtil, confecció, cuir i calçat				
Evolució respecte al trimestre anterior	47,2	52,8	0	47,2
Expectatives per al proper trimestre	23,6	76,4	0	23,6
Fusta, suro, paper i arts gràfiques				
Evolució respecte al trimestre anterior	0	79,8	20,2	-20,2
Expectatives per al proper trimestre	0	81,2	18,8	-18,8
Químiques, cautxú i altres				
Evolució respecte al trimestre anterior	0	66,7	33,3	-33,3
Expectatives per al proper trimestre	33,3	66,7	0	33,3
Metal·lúrgica i productes metàl·lics				
Evolució respecte al trimestre anterior	40	60	0	40
Expectatives per al proper trimestre	20	80	0	20
Fabricació d'equips Mecànics, elèctrics, electrònics i òptics				
Evolució respecte al trimestre anterior	12,1	75,7	12,1	0
Expectatives per al proper trimestre	24,3	75,7	0	24,3
Altres indústries manufactureres				
Evolució respecte al trimestre anterior	66,7	0	33,3	33,3
Expectatives per al proper trimestre	0	66,7	33,3	-33,3

- Les empreses exportadores, manifesten una facturació a l'estranger a l'alça en el cas de les altres indústries manufactureres i estabilitat en el cas de la resta de branques d'activitat.
- En quant a les expectatives el sector que mostra la dada més positiva és el de l'Alimentació, les begudes i el tabac.

7. Facturació a l'estranger per branques d'activitat del sector industrial. Lleida 3r trimestre 2013

