

Ritme Econòmic

Clima empresarial de Lleida. 4r trimestre de 2014

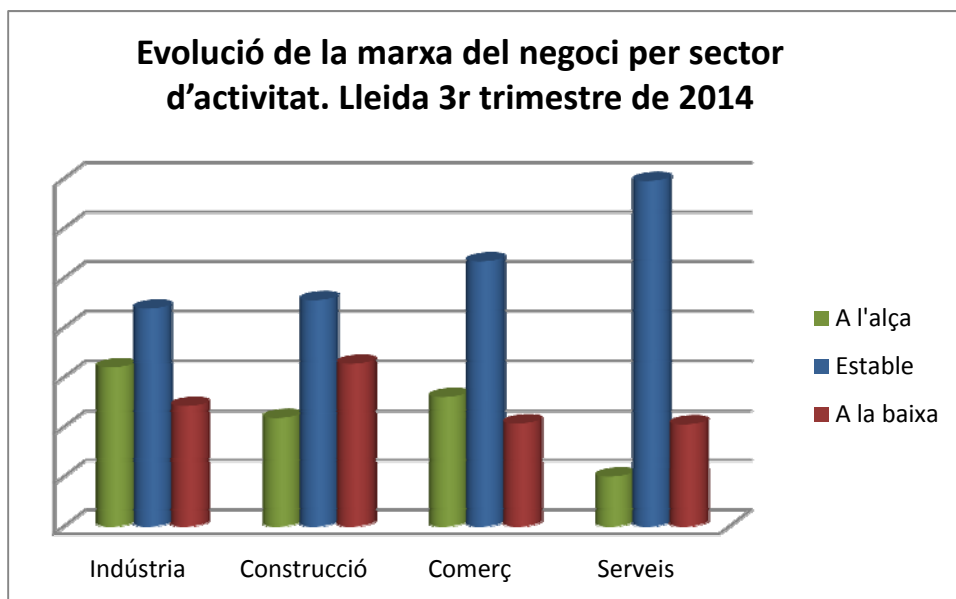
1. Principals indicadors de clima empresarial. Lleida. 4r trimestre de 2014

Marxa del negoci per sector d'activitat.

	A l'alça	Estable	A la baixa	Saldo
Total				
Marxa actual	20,9	56,2	23,0	-2,1
Expectatives	15,7	59,4	24,9	-9,1
Indústria				
Marxa actual	32,0	43,8	24,2	7,7
Expectatives	11,7	60,9	27,5	-15,8
Construcció				
Marxa actual	21,8	45,5	32,7	-10,8
Expectatives	6,7	59,2	34,1	-27,4
Comerç				
Marxa actual	26,0	53,3	20,7	5,4
Expectatives	18,7	56,7	24,6	-5,8
Serveis				
Marxa actual	10,0	69,5	20,5	-10,6
Expectatives	19,6	59,8	20,6	-1,0

- La indústria i el comerç mostren saldo positiu en relació a la marxa del negoci per primer cop des de feia molts trimestres.
- La tendència en la meitat de les empreses de tots els sectors és a la estabilitat.

Evolució de la marxa del negoci per sector d'activitat. Lleida 3r trimestre de 2014



2. Principals indicadors de clima empresarial. Lleida. 4r trimestre de 2014

Marxa del negoci per branques d'activitat del sector industrial.

	A l'alça	Estable	A la baixa	Saldo
Alimentació, begudes i tabac				
Marxa actual	42,6	49,9	7,5	35
Expectatives	10,5	77,8	11,7	-1,1
Tèxtil, confecció, cuir i calçat				
Marxa actual	0	50	50	-50
Expectatives	22,1	27,9	50	-27,9
Fusta, suro, paper i arts gràfiques				
Marxa actual	13,8	54,9	31,3	-17,6
Expectatives	6,7	40,9	52,4	-45,7
Químiques, cautxú i altres				
Marxa actual	30,4	18,9	50,7	-20,4
Expectatives	6,0	55,7	38,3	-32,3
Metal·lúrgica i productes metàl·lics				
Marxa actual	19,1	43,2	37,7	-18,5
Expectatives	5,3	57,1	37,7	-32,4
Fabricació d'equips Mecànics, elèctrics, electrònics i òptics				
Marxa actual	54,6	36,4	9	45,6
Expectatives	26,9	55,1	18	9
Altres indústries manufactureres				
Marxa actual	33,4	44,4	22,2	11,1
Expectatives	22,5	54,6	22,8	-0,3

- La indústria d’Alimentació, begudes i tabac i la de Fabricació d’equips Mecànics i elèctrics son les branques d’activitat amb una marxa del negoci i unes expectatives més destacades i positives.
- Les dades mes negatives son pel sector tèxtil i químic.

3. Principals indicadors de clima empresarial. Lleida. 4r trimestre de 2014

Marxa del negoci per sector d’activitat comparatiu amb Catalunya.

	Lleida	Catalunya
Indústria		
Evolució respecte del trimestre anterior	7,7	4,5
Expectatives	-15,8	3,2
Construcció		
Evolució respecte del trimestre anterior	-10,8	-8,6
Expectatives	-27,4	-15,9
Comerç		
Evolució respecte del trimestre anterior	5,4	-1,8
Expectatives	-5,8	-4,2
Serveis*		
Evolució respecte del trimestre anterior	-10,6	-1,7
Expectatives	-1,0	1,7

*Nota: Les dades per Catalunya no inclouen el sector hotelier. En l’enquesta de Clima empresarial de Catalunya es troba desagregat.

- Les dades sobre l’evolució de la marxa del negoci són mes positives a Lleida que a Catalunya en la indústria i el comerç en la resta de sectors d’activitat son lleugerament més negatives a Lleida.

4. Evolució de la Marxa del Negoci Fins a 4r trimestre 2014

