

Ritme Econòmic

Clima empresarial de Lleida. 1r trimestre de 2015

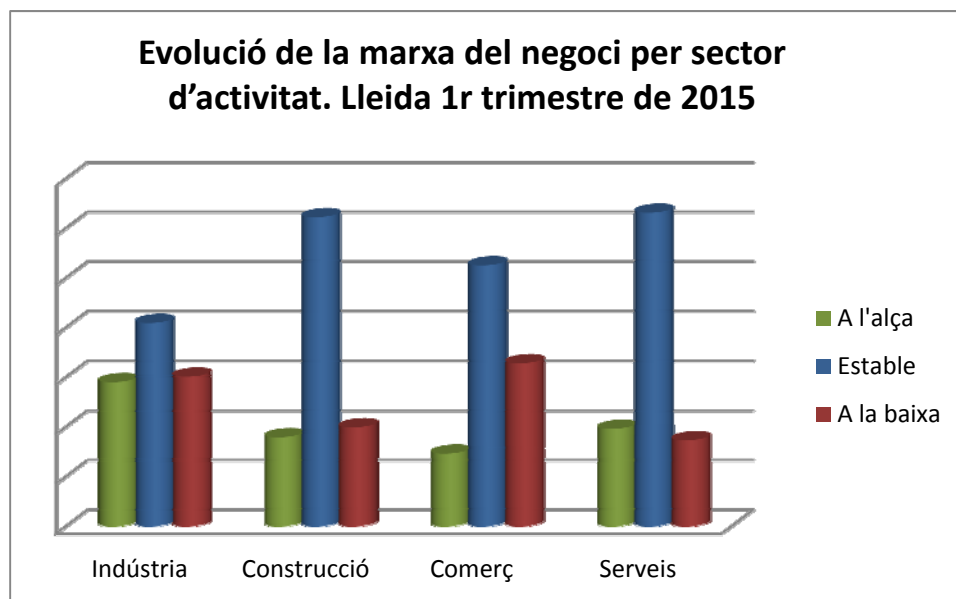
1. Principals indicadors de clima empresarial. Lleida. 1r trimestre de 2015

Marxa del negoci per sector d'activitat.

	A l'alça	Estable	A la baixa	Saldo
Total				
Marxa actual	20,5	55,5	23,9	-3,4
Expectatives	23,7	59,9	16,4	7,4
Indústria				
Marxa actual	29	40,9	30,1	-1,1
Expectatives	22,9	67,6	9,5	13,4
Construcció				
Marxa actual	17,9	62,2	19,9	-2,1
Expectatives	19,8	70,9	9,4	10,4
Comerç				
Marxa actual	14,6	52,5	32,8	-18,2
Expectatives	20,2	52,5	27,3	-7,1
Serveis				
Marxa actual	19,6	63,1	17,3	2,3
Expectatives	27	56,5	16,6	10,4

- Únicament el sector comerç mostra expectatives negatives pel proper trimestre
- La marxa del negoci ha estat positiva només en el sector serveis en la resta de sectors d'activitat pràcticament el 50% de les empreses mostren estabilitat.

Evolució de la marxa del negoci per sector d'activitat. Lleida 1r trimestre de 2015



2. Principals indicadors de clima empresarial. Lleida. 1r trimestre de 2015

Marxa del negoci per branques d'activitat del sector industrial.

	A l'alça	Estable	A la baixa	Saldo
Alimentació, begudes i tabac				
Marxa actual	32,8	56,1	11,2	21,6
Expectatives	15,5	76,9	7,5	8
Tèxtil, confecció, cuir i calçat				
Marxa actual	8,7	25,9	65,4	-56,8
Expectatives	17,2	47,1	35,7	-18,5
Fusta, suro, paper i arts gràfiques				
Marxa actual	12,6	11,8	75,6	-63
Expectatives	19,3	80,7	0	19,3
Químiques, cautxú i altres				
Marxa actual	6,5	43,4	50,1	-43,5
Expectatives	6,5	86,9	6,5	0
Metal·lúrgica i productes metàl·lics				
Marxa actual	0	74,4	25,6	-25,6
Expectatives	9,2	74,4	16,3	-7,1
Fabricació d'equips Mecànics, elèctrics, electrònics i òptics				
Marxa actual	72,4	13,3	14,2	58,2
Expectatives	56,2	37,1	6,7	49,6
Altres indústries manufactureres				
Marxa actual	59,3	24,7	16,1	43,2
Expectatives	59,3	33,2	7,5	51,7

- La indústria d'Alimentació, begudes i tabac i la de Fabricació d'equips Mecànics i elèctrics i la d'altres indústries manufactureres son les branques d'activitat amb una marxa del negoci i unes expectatives més destacades i positives.
- Les dades mes negatives son pel sector de la fusta, el tèxtil i químic.

3. Principals indicadors de clima empresarial. Lleida. 1r trimestre de 2015

Marxa del negoci per sector d'activitat comparatiu amb Catalunya.

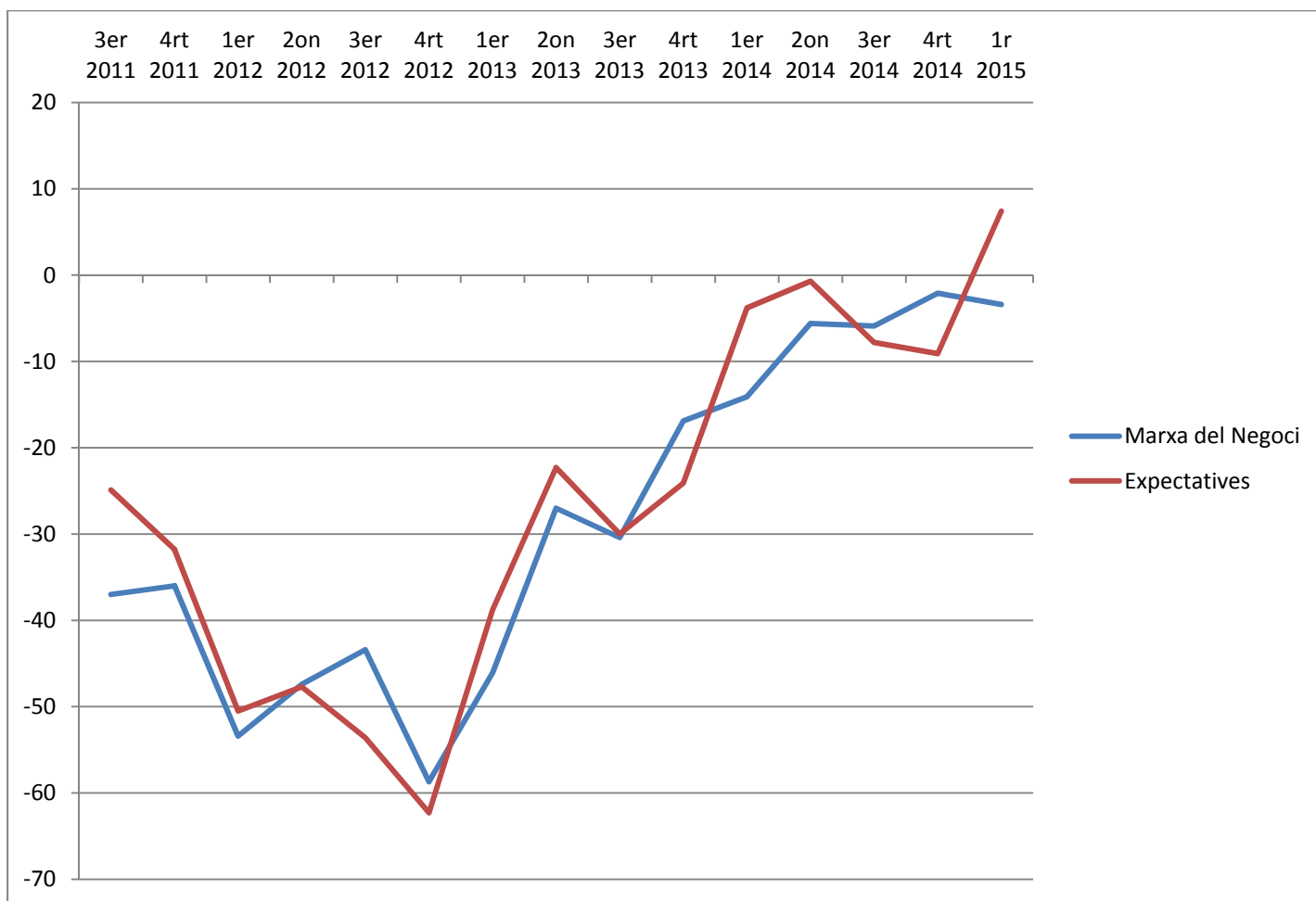
	Lleida	Catalunya
Indústria		
Evolució respecte del trimestre anterior	-1,1	8,4
Expectatives	13,4	20,2
Construcció		
Evolució respecte del trimestre anterior	-2,1	-6,1
Expectatives	10,4	-4,3
Comerç		
Evolució respecte del trimestre anterior	-18,2	-3,3
Expectatives	-7,1	12,3
Serveis*		
Evolució respecte del trimestre anterior	2,3	6,2
Expectatives	10,4	13,3

*Nota: Les dades per Catalunya no inclouen el sector hotelier. En l'enquesta de Clima empresarial de Catalunya es troba desagregat.

- Les dades sobre l'evolució de la marxa del negoci són mes positives a Lleida que a Catalunya només en el sector de la Construcció per la resta de sectors d'activitat son lleugerament més negatives a Lleida.

4. Evolució de la Marxa del Negoci

Fins a 1r trimestre 2015



5. Principals indicadors de clima empresarial. Lleida. 1r trimestre de 2015

- Des de l'agost de 2014 fins a març de 2015 el 31% de les empreses de la demarcació cameral de la província de Lleida afirma haver sol·licitat finançament per al seu establiment i li han concedit sense cap problema.
- Un 46% de les empreses de la demarcació cameral de la província de Lleida afirmen tenir previst invertir en la seva empresa durant l'any 2015.