

# Ritme Econòmic

## Clima empresarial de Lleida. 2n trimestre de 2015

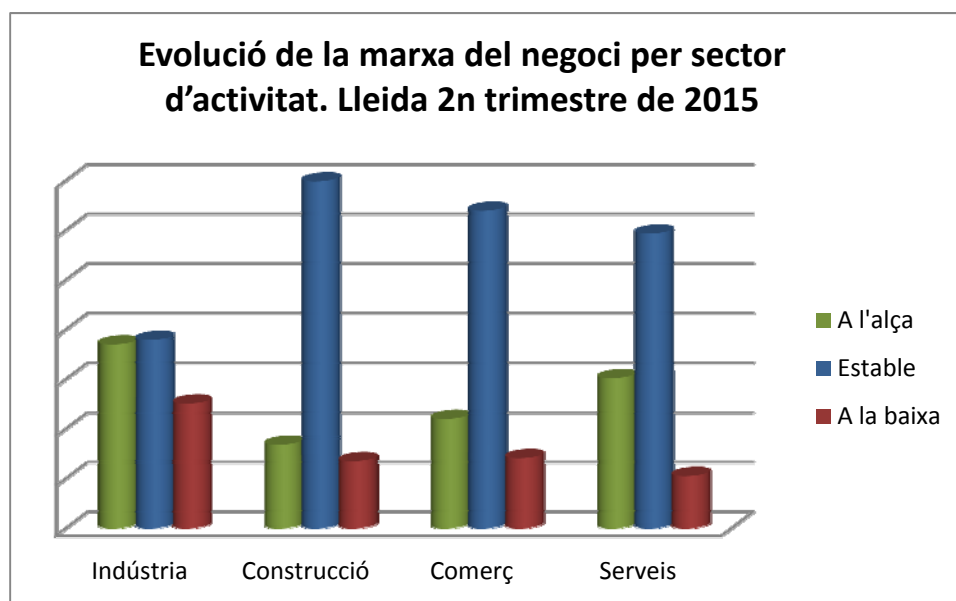
### 1. Principals indicadors de clima empresarial. Lleida. 2n trimestre de 2015

Marxa del negoci per sector d'activitat.

	A l'alça	Estable	A la baixa	Saldo
<b>Total</b>				
Marxa actual	28,3	57,1	14,6	<b>13,6</b>
Expectatives	27,3	58,7	14,0	<b>13,3</b>
<b>Indústria</b>				
Marxa actual	37,0	37,9	25,1	<b>11,9</b>
Expectatives	35,5	49,5	15,1	<b>20,4</b>
<b>Construcció</b>				
Marxa actual	16,8	69,8	13,5	<b>3,3</b>
Expectatives	10,7	77,4	11,9	<b>-1,2</b>
<b>Comerç</b>				
Marxa actual	22,0	63,9	14,1	<b>7,9</b>
Expectatives	33,7	47,5	18,8	<b>14,9</b>
<b>Serveis</b>				
Marxa actual	30,2	59,3	10,5	<b>19,7</b>
Expectatives	25,1	62,9	12,0	<b>13,1</b>

- La marxa del negoci ha estat positiva per a tots els sectors d'activitat. Els Serveis és el sector que mostra una marxa més positiva.
- Les expectatives també son positives per a tots els sectors exceptuant el de la construcció.

### Evolució de la marxa del negoci per sector d'activitat. Lleida 2n trimestre de 2015



## 2. Principals indicadors de clima empresarial. Lleida. 2n trimestre de 2015

### Marxa del negoci per branques d'activitat del sector industrial.

	A l'alça	Estable	A la baixa	Saldo
<b>Alimentació, begudes i tabac</b>				
Marxa actual	55,8	28,6	15,5	<b>40,3</b>
Expectatives	47,7	45,0	7,3	<b>40,3</b>
<b>Tèxtil, confecció, cuir i calçat</b>				
Marxa actual	37,0	12,5	50,4	<b>-13,4</b>
Expectatives	37,0	12,5	50,4	<b>-13,4</b>
<b>Fusta, suro, paper i arts gràfiques</b>				
Marxa actual	14,2	78,9	6,9	<b>7,3</b>
Expectatives	21,1	78,9	0,0	<b>21,1</b>
<b>Químiques, cautxú i altres</b>				
Marxa actual	5,5	22,2	72,3	<b>-66,7</b>
Expectatives	18,9	57,8	23,3	<b>-4,4</b>
<b>Metal·lúrgica i productes metàl·lics</b>				
Marxa actual	19,1	67,9	13,0	<b>6,2</b>
Expectatives	0,0	80,1	19,9	<b>-19,9</b>
<b>Fabricació d'equips Mecànics, elèctrics, electrònics i òptics</b>				
Marxa actual	80,8	9,6	9,6	<b>71,2</b>
Expectatives	71,2	9,6	19,2	<b>52,0</b>
<b>Altres indústries manufactureres</b>				
Marxa actual	32,3	45,3	22,4	<b>9,9</b>
Expectatives	47,4	38,0	14,6	<b>32,8</b>

- La indústria de fabricació d'equips Mecànics, elèctrics i electrònics i òptics juntament amb la d'Alimentació, begudes i tabac son les branques d'activitat amb una marxa del negoci i unes expectatives més destacades i positives.
- Les dades mes negatives son pel sector de les Químiques, cautxú i altres seguit per la indústria del Tèxtil, confecció, cuir i calçat.

### 3. Principals indicadors de clima empresarial. Lleida. 2n trimestre de 2015

Marxa del negoci per sector d'activitat comparatiu amb Catalunya.

	Lleida	Catalunya
<b>Indústria</b>		
Evolució respecte del trimestre anterior	11,9	12,5
Expectatives	20,4	15,3
<b>Construcció</b>		
Evolució respecte del trimestre anterior	3,3	-2,3
Expectatives	-1,2	1
<b>Comerç</b>		
Evolució respecte del trimestre anterior	7,9	8,2
Expectatives	14,9	12
<b>Serveis*</b>		
Evolució respecte del trimestre anterior	19,7	11,7
Expectatives	13,1	11,9

\*Nota: Les dades per Catalunya no inclouen el sector hotelier. En l'enquesta de Clima empresarial de Catalunya es troba desagregat.

- Les dades sobre l'evolució de la marxa del negoci són mes positives a Lleida que a Catalunya només en el sector de la Construcció i el de la resta de Serveis per la resta de sectors d'activitat son lleugerament més negatives a Lleida.

## 4. Evolució de la Marxa del Negoci Fins a 2n trimestre 2015

