

# Ritme Econòmic

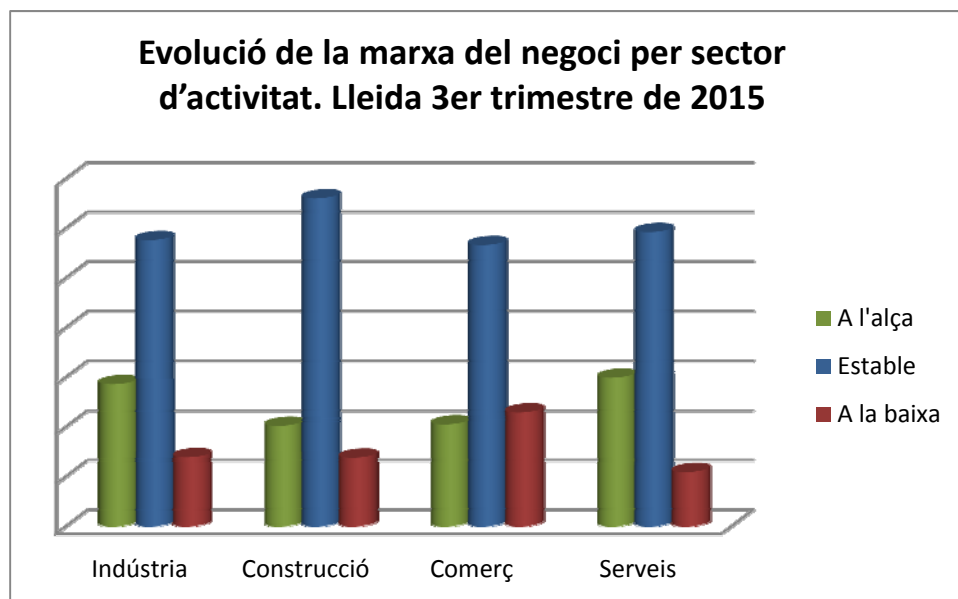
## Clima empresarial de Lleida. 3er trimestre de 2015

### 1. Principals indicadors de clima empresarial. Lleida. 3er trimestre de 2015 Marxa del negoci per sector d'activitat.

	A l'alça	Estable	A la baixa	Saldo
<b>Total</b>				
Marxa actual	26,6	59,1	14,3	<b>12,3</b>
Expectatives	30,2	54,2	15,5	<b>14,7</b>
<b>Indústria</b>				
Marxa actual	28,6	57,6	13,9	<b>14,7</b>
Expectatives	33,2	49,3	17,5	<b>15,7</b>
<b>Construcció</b>				
Marxa actual	20,2	66,0	13,8	<b>6,5</b>
Expectatives	20,2	66,0	13,8	<b>6,5</b>
<b>Comerç</b>				
Marxa actual	20,5	56,6	22,9	<b>-2,4</b>
Expectatives	29,6	53,4	17,0	<b>12,6</b>
<b>Serveis</b>				
Marxa actual	29,9	59,2	10,9	<b>19,0</b>
Expectatives	31,6	54,1	14,3	<b>17,3</b>

- La marxa del negoci ha estat positiva per a tots els sectors d'activitat excepte pel sector comerç. Els Serveis és el sector que mostra una marxa més positiva.
- Les expectatives son positives per a tots els sectors.

### Evolució de la marxa del negoci per sector d'activitat. Lleida 3er trimestre de 2015



## 2. Principals indicadors de clima empresarial. Lleida. 3er trimestre de 2015

### Marxa del negoci per branques d'activitat del sector industrial.

	A l'alça	Estable	A la baixa	Saldo
<b>Alimentació, begudes i tabac</b>				
Marxa actual	33,6	61,0	5,5	<b>28,1</b>
Expectatives	35,4	61,0	3,7	<b>31,7</b>
<b>Tèxtil, confecció, cuir i calçat</b>				
Marxa actual	22,6	62,3	15,1	<b>7,5</b>
Expectatives	37,0	47,9	15,1	<b>21,9</b>
<b>Fusta, suro, paper i arts gràfiques</b>				
Marxa actual	23,1	65,5	11,4	<b>11,7</b>
Expectatives	37,4	39,6	22,9	<b>14,5</b>
<b>Químiques, cautxú i altres</b>				
Marxa actual	14,8	55,0	30,2	<b>-15,4</b>
Expectatives	27,6	24,8	47,6	<b>-20,1</b>
<b>Metal·lúrgica i productes metàl·lics</b>				
Marxa actual	16,2	56,9	26,9	<b>-10,6</b>
Expectatives	0,0	67,7	32,3	<b>-32,3</b>
<b>Fabricació d'equips Mecànics, elèctrics, electrònics i òptics</b>				
Marxa actual	71,4	9,5	19,1	<b>52,3</b>
Expectatives	80,9	9,5	9,5	<b>71,4</b>
<b>Altres indústries manufactureres</b>				
Marxa actual	26,2	67,9	5,8	<b>20,4</b>
Expectatives	32,1	56,3	11,7	<b>20,4</b>

- La indústria de fabricació d'equips Mecànics, elèctrics i electrònics i òptics juntament amb la d'Alimentació, begudes i tabac son les branques d'activitat amb una marxa del negoci i unes expectatives més destacades i positives.
- Les dades mes negatives son pel sector de les Químiques, cautxú i altres seguit per la indústria Metal·lúrgica i de productes metàl·lics.

### 3. Principals indicadors de clima empresarial. Lleida. 3er trimestre de 2015

Marxa del negoci per sector d'activitat comparatiu amb Catalunya.

	Lleida	Catalunya
<b>Indústria</b>		
Evolució respecte del trimestre anterior	14,7	15,1
Expectatives	15,7	13,5
<b>Construcció</b>		
Evolució respecte del trimestre anterior	6,5	-6,0
Expectatives	6,5	-3,1
<b>Comerç</b>		
Evolució respecte del trimestre anterior	-2,4	7,2
Expectatives	12,6	15,3
<b>Serveis*</b>		
Evolució respecte del trimestre anterior	19,0	12,7
Expectatives	17,3	12,7

\*Nota: Les dades per Catalunya no inclouen el sector hotelier. En l'enquesta de Clima empresarial de Catalunya es troba desagregat.

- Les dades sobre l'evolució de la marxa del negoci són mes positives a Lleida que a Catalunya en el sector de la Construcció i en la resta de sectors d'activitat son lleugerament més negatives a Lleida, sobretot en el cas del sector comerç.
- En relació a les expectatives per al proper trimestre son més positives a Lleida en tots els casos exceptuant el comerç.

## 4. Evolució de la Marxa del Negoci Fins a 3er trimestre 2015

