

# Ritme Econòmic

## Clima empresarial de Lleida. 4rt trimestre de 2015

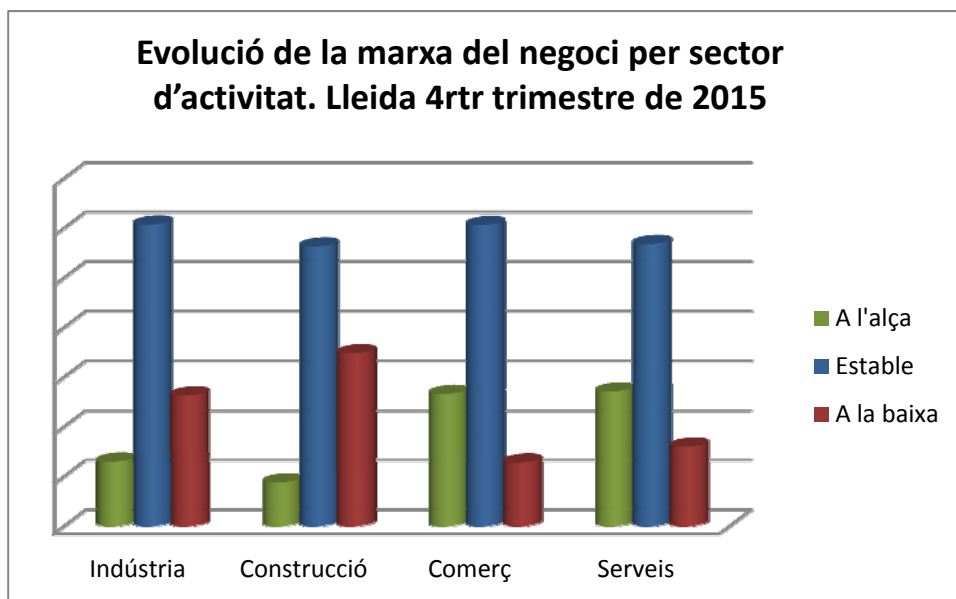
### 1. Principals indicadors de clima empresarial. Lleida. 4rt trimestre de 2015

Marxa del negoci per sector d'activitat.

	A l'alça	Estable	A la baixa	Saldo
<b>Total</b>				
Marxa actual	21,6	58,4	20,0	<b>1,6</b>
Expectatives	18,4	66,0	15,6	<b>2,9</b>
<b>Indústria</b>				
Marxa actual	13,0	60,7	26,3	<b>-13,4</b>
Expectatives	11,1	71,2	17,7	<b>-6,6</b>
<b>Construcció</b>				
Marxa actual	8,8	56,3	34,8	<b>-26,0</b>
Expectatives	8,8	69,0	22,1	<b>-13,3</b>
<b>Comerç</b>				
Marxa actual	26,6	60,6	12,8	<b>13,8</b>
Expectatives	17,7	61,5	20,8	<b>-3,1</b>
<b>Serveis</b>				
Marxa actual	27,1	56,8	16,0	<b>11,1</b>
Expectatives	25,1	64,3	10,6	<b>14,5</b>

- La marxa del negoci ha estat positiva per a tots els sectors d'activitat excepte per la Construcció i la Indústria. El Comerç és el sector que mostra una marxa més positiva.
- Les expectatives més positives son pel sector Serveis.

### Evolució de la marxa del negoci per sector d'activitat. Lleida 4rt trimestre de 2015



## 2. Principals indicadors de clima empresarial. Lleida. 4rt trimestre de 2015

### Marxa del negoci per branques d'activitat del sector industrial.

	A l'alça	Estable	A la baixa	Saldo
<b>Alimentació, begudes i tabac</b>				
Marxa actual	2,1	72,3	25,5	<b>-23,4</b>
Expectatives	2,1	93,6	4,3	<b>-2,1</b>
<b>Tèxtil, confecció, cuir i calçat</b>				
Marxa actual	0,0	90,9	9,1	<b>-9,1</b>
Expectatives	16,8	74,1	9,1	<b>7,7</b>
<b>Fusta, suro, paper i arts gràfiques</b>				
Marxa actual	7,4	47,8	44,8	<b>-37,3</b>
Expectatives	0,0	62,9	37,1	<b>-37,3</b>
<b>Químiques, cautxú i altres</b>				
Marxa actual	11,5	42,1	46,4	<b>-34,9</b>
Expectatives	11,5	36,4	52,1	<b>-40,5</b>
<b>Metal·lúrgica i productes metàl·lics</b>				
Marxa actual	6,8	60,5	32,7	<b>-26,0</b>
Expectatives	6,8	67,5	25,8	<b>-19,0</b>
<b>Fabricació d'equips Mecànics, elèctrics, electrònics i òptics</b>				
Marxa actual	70,8	9,7	19,4	<b>51,4</b>
Expectatives	48,6	41,7	9,7	<b>38,9</b>
<b>Altres indústries manufactureres</b>				
Marxa actual	29,6	70,4	0,0	<b>29,6</b>
Expectatives	22,7	70,4	6,9	<b>15,8</b>

- La indústria de fabricació d'equips Mecànics, elèctrics i electrònics i òptics juntament amb la d'altres indústries manufactureres son les branques d'activitat amb una marxa del negoci i unes expectatives més destacades i positives.
- Les dades mes negatives son pel sector de la Fusta, suro, paper i arts gràfiques i les Químiques, cautxú i altres.

### 3. Principals indicadors de clima empresarial. Lleida. 4rt trimestre de 2015

Marxa del negoci per sector d'activitat comparatiu amb Catalunya.

	Lleida	Catalunya
<b>Indústria</b>		
Evolució respecte del trimestre anterior	-13,4	10,7
Expectatives	-6,6	8,5
<b>Construcció</b>		
Evolució respecte del trimestre anterior	-26,0	0,3
Expectatives	-13,3	-3,2
<b>Comerç</b>		
Evolució respecte del trimestre anterior	13,8	9,2
Expectatives	-3,1	3,3
<b>Serveis*</b>		
Evolució respecte del trimestre anterior	11,1	8,4
Expectatives	14,5	5,6

\*Nota: Les dades per Catalunya no inclouen el sector hotelier. En l'enquesta de Clima empresarial de Catalunya es troba desagregat.

- Les dades sobre l'evolució de la marxa del negoci són mes positives al conjunt de Catalunya que a Lleida en el sector de la Indústria i la Construcció. En la resta de sectors d'activitat les dades son lleugerament més positives a Lleida, sobretot en el cas del sector comerç.
- En relació a les expectatives per al proper trimestre son més positives a Catalunya en tots els casos exceptuant els Serveis.

## 4. Evolució de la Marxa del Negoci Fins a 4rt trimestre 2015

