

# Ritme Econòmic

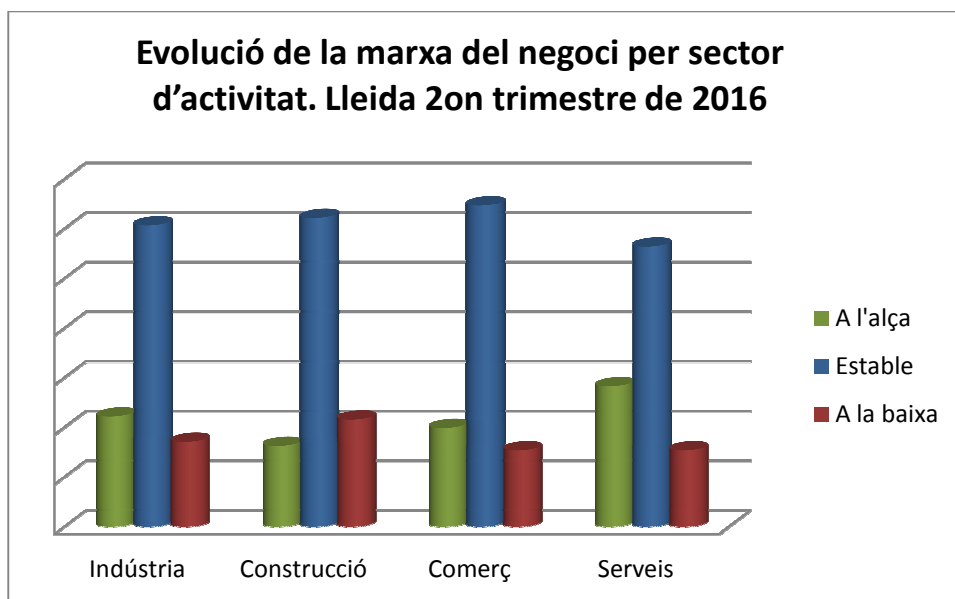
## Clima empresarial de Lleida. 2n trimestre de 2016

### 1. Principals indicadors de clima empresarial. Lleida. 2n trimestre de 2016 Marxa del negoci per sector d'activitat.

	A l'alça	Estable	A la baixa	Saldo
<b>Total</b>				
Marxa actual	23,7	59,8	16,5	<b>7,2</b>
Expectatives	27,2	56,0	16,8	<b>10,4</b>
<b>Indústria</b>				
Marxa actual	22,2	60,7	17,1	<b>5,1</b>
Expectatives	22,6	61,4	15,9	<b>6,7</b>
<b>Construcció</b>				
Marxa actual	16,3	62,2	21,6	<b>-5,3</b>
Expectatives	18,2	61,4	20,4	<b>-2,2</b>
<b>Comerç</b>				
Marxa actual	19,9	64,7	15,4	<b>4,5</b>
Expectatives	30,3	49,2	20,5	<b>9,8</b>
<b>Serveis</b>				
Marxa actual	28,3	56,4	15,4	<b>12,9</b>
Expectatives	31,0	54,3	14,7	<b>16,2</b>

- La marxa del negoci ha estat positiva per a tots els sectors d'activitat excepte per al sector de la construcció.
- Les expectatives son positives per tots els sectors d'activitat excepte per la construcció.
- El saldo torna ha ser positiu aquest primer trimestre de 2016.

### Evolució de la marxa del negoci per sector d'activitat. Lleida 2on trimestre de 2016



## 2. Principals indicadors de clima empresarial. Lleida. 2on trimestre de 2016

### Marxa del negoci per branques d'activitat del sector industrial.

	A l'alça	Estable	A la baixa	Saldo
<b>Alimentació, begudes i tabac</b>				
Marxa actual	13,4	75,9	10,7	<b>2,7</b>
Expectatives	18,4	75,2	6,4	<b>12,1</b>
<b>Tèxtil, confecció, cuir i calçat</b>				
Marxa actual	52,7	30,6	16,7	<b>35,9</b>
Expectatives	52,7	39,7	7,6	<b>45,0</b>
<b>Fusta, suro, paper i arts gràfiques</b>				
Marxa actual	30,2	55,0	14,9	<b>15,3</b>
Expectatives	30,2	59,9	9,9	<b>20,2</b>
<b>Químiques, cautxú i altres</b>				
Marxa actual	10,3	38,2	51,5	<b>-41,2</b>
Expectatives	5,6	32,5	61,8	<b>-56,2</b>
<b>Metal·lúrgica i productes metàl·lics</b>				
Marxa actual	5,5	77,8	16,6	<b>-11,1</b>
Expectatives	0,0	83,4	16,6	<b>-16,6</b>
<b>Fabricació d'equips Mecànics, elèctrics, electrònics i òptics</b>				
Marxa actual	42,0	39,5	18,4	<b>23,6</b>
Expectatives	33,6	47,9	18,4	<b>15,2</b>
<b>Altres indústries manufactureres</b>				
Marxa actual	55,3	44,7	0,0	<b>55,3</b>
Expectatives	55,3	35,2	9,6	<b>45,7</b>

- La indústria d'altres indústries manufactureres i la del tèxtil, confecció, cuir i calçat son les branques d'activitat amb una marxa del negoci i unes expectatives més destacades i positives.
- Les dades mes negatives son pel sector de les químiques, cautxú i altres i la metal·lúrgica i productes metàl·lics.

### 3. Principals indicadors de clima empresarial. Lleida. 2on trimestre de 2016

Marxa del negoci per sector d'activitat comparatiu amb Catalunya.

	Lleida	Catalunya
<b>Indústria</b>		
Evolució respecte del trimestre anterior	5,1	19,3
Expectatives	6,7	13,8
<b>Construcció</b>		
Evolució respecte del trimestre anterior	-5,3	-1,2
Expectatives	-2,2	-2,1
<b>Comerç</b>		
Evolució respecte del trimestre anterior	4,5	7
Expectatives	9,8	14,4
<b>Serveis*</b>		
Evolució respecte del trimestre anterior	12,9	13,7
Expectatives	16,2	12,6

\*Nota: Les dades per Catalunya no inclouen el sector hotelier. En l'enquesta de Clima empresarial de Catalunya es troba desagregat.

- Les dades sobre l'evolució de la marxa del negoci són mes positives al conjunt de Catalunya que a Lleida per tots els sectors d'activitat.
- En relació a les expectatives per al proper trimestre son més positives a Catalunya que a Lleida també en tots els sectors d'activitat excepte els serveis.

## 4. Evolució de la Marxa del Negoci Fins a 2on trimestre 2016

