

# Ritme Econòmic

## Clima empresarial de Lleida. 3er trimestre de 2016

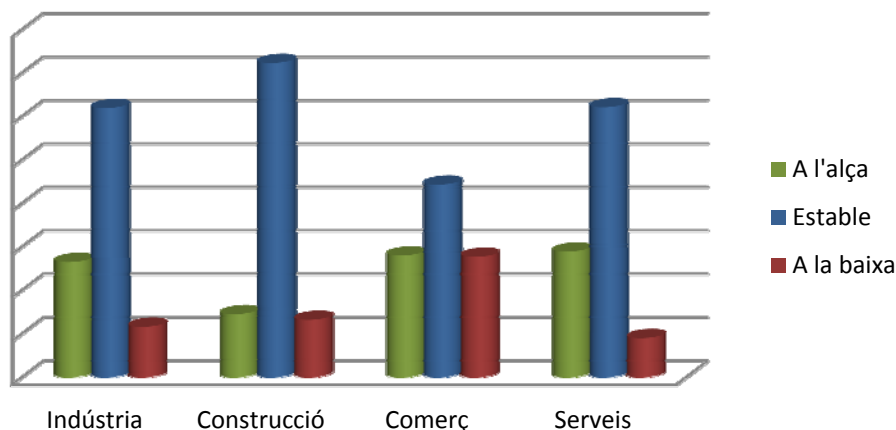
### 1. Principals indicadors de clima empresarial. Lleida. 3er trimestre de 2016

Marxa del negoci per sector d'activitat.

	A l'alça	Estable	A la baixa	Saldo
<b>Total</b>				
Marxa actual	26,5	59,4	14,1	<b>12,4</b>
Expectatives	21,9	63,0	15,1	<b>6,8</b>
<b>Indústria</b>				
Marxa actual	26,5	61,9	11,6	<b>14,9</b>
Expectatives	25,7	60,5	13,8	<b>11,9</b>
<b>Construcció</b>				
Marxa actual	14,5	72,3	13,2	<b>1,2</b>
Expectatives	13,2	68,9	17,9	<b>-4,7</b>
<b>Comerç</b>				
Marxa actual	28,0	44,3	27,7	<b>0,3</b>
Expectatives	20,4	57,6	21,9	<b>-1,5</b>
<b>Serveis</b>				
Marxa actual	28,9	62,1	9,0	<b>19,9</b>
Expectatives	22,6	65,7	11,7	<b>10,9</b>

- La marxa del negoci ha estat positiva per a tots els sectors d'activitat també per al sector de la construcció.
- Les expectatives son positives per tots els sectors d'activitat excepte per la construcció i el comerç.
- El saldo torna a ser positiu aquest tercer trimestre de 2016.

## Evulció de la marxa del negoci per sector d'activitat. Lleida 3er trimestre de 2016



## 2. Principals indicadors de clima empresarial. Lleida. 3er trimestre de 2016

Marxa del negoci per branques d'activitat del sector industrial.

	A l'alça	Estable	A la baixa	Saldo
<b>Alimentació, begudes i tabac</b>				
Marxa actual	41,6	52,9	5,5	<b>36,1</b>
Expectatives	29,9	58,1	12,0	<b>17,9</b>
<b>Tèxtil, confecció, cuir i calçat</b>				
Marxa actual	15,3	76,9	7,8	<b>7,5</b>
Expectatives	15,3	68,1	16,6	<b>-1,3</b>
<b>Fusta, suro, paper i arts gràfiques</b>				
Marxa actual	4,7	85,4	9,9	<b>-5,3</b>
Expectatives	21,7	73,7	4,7	<b>17,0</b>
<b>Químiques, cautxú i altres</b>				
Marxa actual	18,8	55,1	26,1	<b>-7,3</b>
Expectatives	27,5	47,1	25,3	<b>2,2</b>
<b>Metal·lúrgica i productes metàl·lics</b>				
Marxa actual	6,0	88,0	6,0	<b>0,0</b>
Expectatives	6,0	88,7	5,3	<b>0,7</b>
<b>Fabricació d'equips Mecànics, elèctrics, electrònics i òptics</b>				
Marxa actual	41,4	48,2	10,4	<b>31,1</b>
Expectatives	31,1	58,6	10,4	<b>20,7</b>
<b>Altres indústries manufactureres</b>				
Marxa actual	35,4	34,7	30,0	<b>5,4</b>
Expectatives	42,2	27,6	30,0	<b>12,5</b>

- La indústria d'alimentació, begudes i tabac i la de fabricació de maquinària i equips mecànics, elèctrics i de productes informàtics, electrònics i òptics son les branques d'activitat amb una marxa del negoci i unes expectatives més destacades i positives.
- Les dades mes negatives son pel sector de les químiques, cautxú i altres i la fusta i el suro, paper i arts gràfiques.

### 3. Principals indicadors de clima empresarial. Lleida. 3er trimestre de 2016

Marxa del negoci per sector d'activitat comparatiu amb Catalunya.

	Lleida	Catalunya
<b>Indústria</b>		
Evolució respecte del trimestre anterior	14,9	11,1
Expectatives	11,9	12,3
<b>Construcció</b>		
Evolució respecte del trimestre anterior	1,2	-1,9
Expectatives	-4,7	-3,7
<b>Comerç</b>		
Evolució respecte del trimestre anterior	0,3	10,6
Expectatives	-1,5	13,1
<b>Serveis*</b>		
Evolució respecte del trimestre anterior	19,9	13,5
Expectatives	10,9	15,1

\*Nota: Les dades per Catalunya no inclouen el sector hotelier. En l'enquesta de Clima empresarial de Catalunya es troba desagregat.

- Les dades sobre l'evolució de la marxa del negoci són mes positives a Lleida que a Catalunya per tots els sectors d'activitat menys el sector comerç.
- En relació a les expectatives per al proper trimestre son més positives a Catalunya que a Lleida en tots els sectors d'activitat.

# 4. Evolució de la Marxa del Negoci

## Fins a 2on trimestre 2016

