

Ritme Econòmic

Clima empresarial de Lleida. 4rt trimestre de 2017

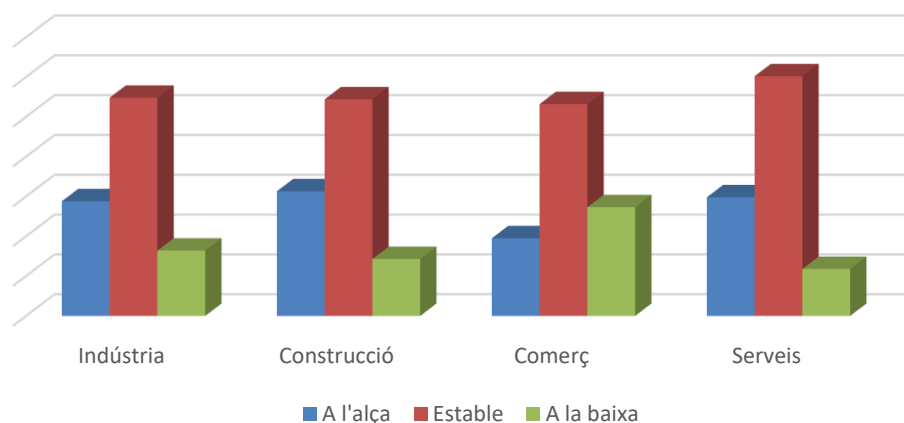
1. Principals indicadors de clima empresarial. Lleida. 4rt trimestre de 2017

Marxa del negoci per sector d'activitat.

	A l'alça	Estable	A la baixa	Saldo
Total				
Marxa actual	27,6	57,0	15,4	12,3
Marxa perspectives	24,0	61,9	14,0	10,0
Indústria				
Marxa actual	28,8	54,8	16,4	12,3
Marxa perspectives	32,6	57,1	10,3	22,3
Construcció				
Marxa actual	31,3	54,4	14,3	17,0
Marxa perspectives	20,9	58,9	20,2	0,7
Comerç				
Marxa actual	19,5	53,2	27,3	-7,8
Marxa perspectives	14,7	62,8	22,4	-7,7
Serveis				
Marxa actual	29,8	60,2	9,9	19,9
Marxa perspectives	24,3	64,6	11,1	13,2

- Tant la marxa del negoci com les perspectives han estat positives per a tots els sectors d'activitat menys per al sector del comerç.
- Els empresaris lleidatans del sector comerç constaten un quart trimestre de l'any molt negatiu i sense millorar en les expectatives pel proper trimestre.

Evulció de la marxa del negoci per sector d'activitat.
Lleida 4rt trimestre del 2017



2. Principals indicadors de clima empresarial. Lleida. 4rt trimestre de 2017

Marxa del negoci per branques d'activitat del sector industrial.

	A l'alça	Estable	A la baixa	Saldo
Alimentació, begudes i tabac				
Marxa actual	34,8	42,6	22,6	12,2
Marxa perspectives	42,5	43,4	14,1	28,4
Tèxtil, confecció, cuir i calçat				
Marxa actual	45,1	48,2	6,6	38,5
Marxa perspectives	51,8	48,2	0,0	51,8
Indústries de la fusta i el suro, paper i arts gràfiques				
Marxa actual	30,1	59,3	10,6	19,5
Marxa perspectives	15,8	84,2	0,0	15,8
Indústries químiques, cautxú i altres productes minerals no metàl·lics				
Marxa actual	11,2	71,8	17,1	-5,9
Marxa perspectives	13,1	81,2	5,7	7,4
Metal·lúrgia i fabricació de productes metàl·lics				
Marxa actual	8,9	82,1	8,9	0,0
Marxa perspectives	22,6	59,4	18,0	4,6
Fabricació de maquinària i equips mecànics, elèctrics i de productes informàtics, electrònics i òptics				
Marxa actual	51,2	19,5	29,3	21,8
Marxa perspectives	60,9	19,5	19,5	41,4
Altres indústries				
Marxa actual	27,4	66,5	6,0	21,4
Marxa perspectives	18,1	75,8	6,0	12,1

- La indústria de fabricació tèxtil, confecció, cuir i calçat, són les branques d'activitat amb una marxa del negoci més destacades i positives.
- Les dades més negatives són pel sector de les químiques, cautxú i altres i el de la metal·lúrgia i fabricació de productes metàl·lics.

3. Principals indicadors de clima empresarial. Lleida. 4rt trimestre de 2017

Marxa del negoci per sector d'activitat comparatiu amb Catalunya.

	Lleida	Catalunya
Indústria		
Evolució respecte del trimestre anterior	12,3	15,7
Expectatives	22,3	17,6
Construcció		
Evolució respecte del trimestre anterior	17,0	3,4
Expectatives	0,7	0,1
Comerç		
Evolució respecte del trimestre anterior	-7,8	4,3
Expectatives	-7,7	8,9
Serveis*		
Evolució respecte del trimestre anterior	19,9	11,3
Expectatives	13,2	13,5

*Nota: Les dades per Catalunya no inclouen el sector hotelier. En l'enquesta de Clima empresarial de Catalunya es troba desagregat.

- Les dades sobre l'evolució de la marxa del negoci són més positives a Catalunya per als sectors de la indústria, i del comerç, en canvi el sector de la construcció és més positiu a Lleida que al conjunt de Catalunya.
- Cal destacar la diferència en negatiu en la marxa del negoci que mostra Lleida respecte Catalunya en el sector comerç.

4. Evolució de la Marxa del Negoci Fins a 4rt trimestre 2017

