

INFORME

Ritme econòmic

2024



Clima empresarial de Lleida.

4t trimestre de 2024

Elaborat per:



Cambra de Comerç
de Lleida

Amb la col·laboració de:



Introducció

Donada la falta d'informació econòmica existent en les terres de Lleida, l'any 2007 es va creure oportú endegar una iniciativa conjunta entre l'Institut d'Estadística de Catalunya i les Cambres de Comerç de Lleida i Tàrraga, que té com a objectiu analitzar la conjuntura econòmica de Lleida, mitjançant una publicació inicialment semestral i actualment trimestral: el **Ritme Econòmic**.

Així doncs, el Ritme Econòmic neix per aportar a tota la societat lleidatana, especialment als empresaris i agents econòmics, un major coneixement del marc econòmic actual, i permetrà tanmateix, exemplar a exemplar, observar l'evolució de les variables, i per tant el seguiment dels diferents paràmetres.

En el document Ritme Econòmic es pot trobar la tendència seguida per les empreses en el trimestre estudiat, així com les expectatives previstes pel següent trimestre per part dels agents econòmics enquestats. D'altra banda, en cada publicació s'inclouran aspectes d'actualitat per l'economia lleidatana i comparatius amb altres períodes de temps o altres territoris de l'Estat Espanyol.

Per a fer l'enquesta s'ha dissenyat una mostra de 350 empreses amb estratificacions representatives d'acord amb el pes econòmic de cada sector. Per cada sector s'han seleccionat unes empreses de forma aleatòria i s'ha completat amb d'altres que són les més representatives de les principals activitats.

L'enquesta serà realitzada cada tres mesos, mitjançant entrevistes telefòniques dirigides a cada una de les 350 empreses seleccionades.

1.

Principals indicadors de clima empresarial.

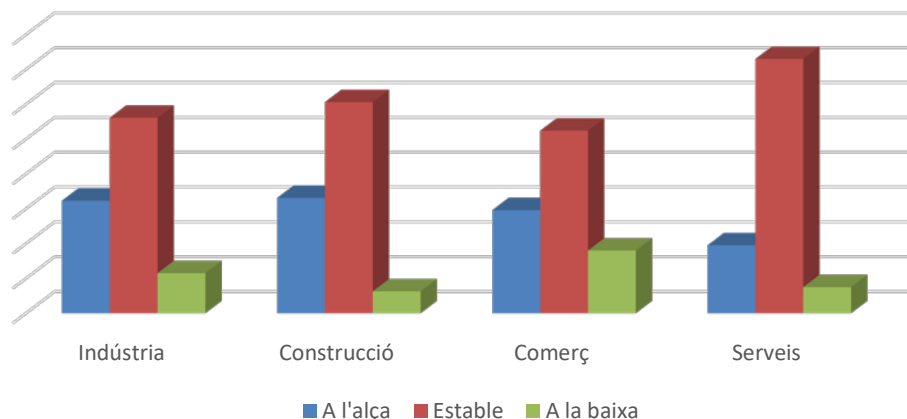
Marxa del negoci per sector d'activitat. 4t Trimestre 2024

L'objectiu principal de l'Enquesta de clima empresarial és conèixer de manera àgil i ràpida la situació i l'evolució de l'activitat dels establiments a Catalunya, a partir de les opinions facilitades pels gestors dels establiments sobre la situació del seu negoci en un moment determinat, i, d'acord amb aquesta informació, anticipar els possibles canvis de tendència en el cicle econòmic.

Cada trimestre els responsables dels establiments seleccionats a la mostra faciliten la seva opinió respecte de l'evolució recent i les expectatives per al futur immediat de variables, com ara la marxa del negoci, els preus i les exportacions, entre d'altres. També donen resposta a les qüestions d'actualitat relatives a àmbits d'interès en l'entorn de l'empresa que recull el Mòdul d'actualitat empresarial.

| | A l'alça | Estable | A la baixa | Saldo |
|--------------------|----------|---------|------------|-------------|
| Total | | | | |
| Marxa actual | 25,6 | 63,6 | 10,8 | 14,8 |
| Marxa perspectives | 15,9 | 73,9 | 10,2 | 5,7 |
| Indústria | | | | |
| Marxa actual | 32,3 | 56,1 | 11,5 | 20,8 |
| Marxa perspectives | 21,1 | 70,9 | 8,0 | 13,2 |
| Construcció | | | | |
| Marxa actual | 33,1 | 60,6 | 6,3 | 26,8 |
| Marxa perspectives | 10,8 | 75,5 | 13,6 | -2,8 |
| Comerç | | | | |
| Marxa actual | 29,6 | 52,4 | 18,0 | 11,6 |
| Marxa perspectives | 15,3 | 65,7 | 19,1 | -3,8 |
| Serveis | | | | |
| Marxa actual | 19,5 | 73,0 | 7,5 | 11,9 |
| Marxa perspectives | 14,7 | 79,1 | 6,2 | 8,5 |

Evolució de la marxa del negoci per sector d'activitat. Lleida 4t trimestre del 2024



! Conclusions

- La marxa del negoci per sectors d'activitat ha estat positiva per tots els sectors. Especialment pel que fa a la construcció, la indústria y el comerç.
- Pel que fa a les perspectives pel proper trimestre aquestes també son positives per el sector dels serveis i la indústria, en canvi les expectatives son negatives pel que fa a la construcció i al comerç.

2.

Principals indicadors de clima empresarial.

Marxa del negoci per sector d'activitat comparatiu amb Catalunya.

4t trimestre 2024

L'Enquesta de clima empresarial (CLEM), de periodicitat trimestral, és una operació de caràcter qualitatiu que permet realitzar una anàlisi econòmica a curt termini. Recull l'opinió que tenen els representants d'establiments amb activitat a Catalunya sobre la situació en el període de referència, l'evolució respecte del trimestre immediatament anterior i les expectatives per al trimestre entrant d'un conjunt de variables que incideixen en el desenvolupament econòmic de l'establiment.

Aquesta enquesta s'elabora conjuntament amb l'Institut d'Estadística de Catalunya (Idescat). La seva inclusió en el marc de l'estadística oficial va comportar un nou disseny mostral adaptat als requisits tècnics i metodològics vigents i l'harmonització de les seves característiques a les nomenclatures i classificacions oficials. Aquest fet permet comparar les dades en diferents territoris.

| | Lleida | Catalunya |
|--|--------|-----------|
| Indústria | | |
| Evolució respecte del trimestre anterior | 20,8 | 9,5 |
| Expectatives | 13,2 | 10 |
| Construcció | | |
| Evolució respecte del trimestre anterior | 26,8 | 14,9 |
| Expectatives | -2,8 | 8,9 |
| Comerç | | |
| Evolució respecte del trimestre anterior | 11,6 | 4,8 |
| Expectatives | -3,8 | 0 |
| Serveis* | | |
| Evolució respecte del trimestre anterior | 11,9 | 12,7 |
| Expectatives | 8,5 | 8,7 |

*Nota: Les dades per Catalunya no inclouen el sector hotelier. En l'enquesta de Clima empresarial de Catalunya es troba desagregat.

! Conclusions

- Les dades sobre l'evolució de la marxa del negoci **són significativament més positives per les empreses Lleidatanes respecte el total de Catalunya** en el cas de la indústria, la construcció i el comerç i més negatives respecte al total de Catalunya en el cas dels serveis.
- **Les expectatives** per al proper trimestre **son més positives per les empreses Lleidatanes respecte les Catalanes en el cas de la Indústria i més negatives pel que fa a la construcció i al comerç.**

3.

Evolució de la Marxa del Negoci

Fins a 4t trimestre 2024

