

Ritme Econòmic

Clima empresarial de Lleida. 4rt trimestre de 2019

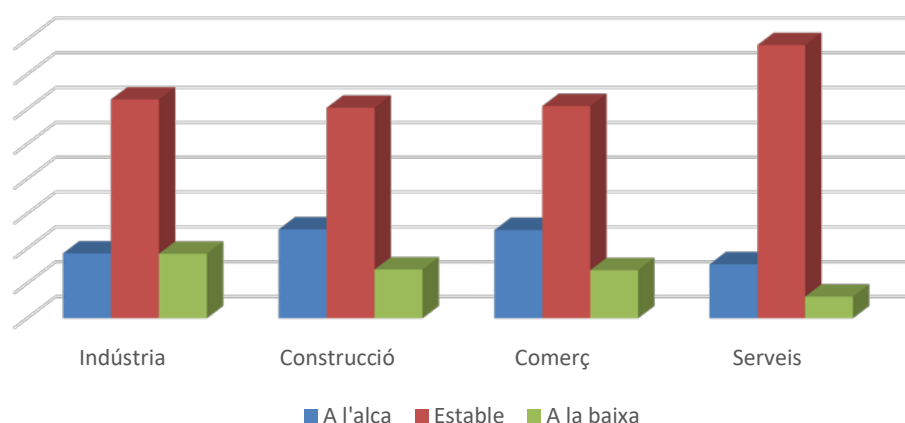
1. Principals indicadors de clima empresarial. Lleida. 4rt trimestre de 2019

Marxa del negoci per sector d'activitat.

	A l'alça	Estable	A la baixa	Saldo
Total				
Marxa actual	19,1	69,4	11,5	7,6
Marxa perspectives	17,3	66,8	15,9	1,4
Indústria				
Marxa actual	18,6	62,8	18,5	0,1
Marxa perspectives	18,0	65,1	16,9	1,1
Construcció				
Marxa actual	25,5	60,4	14,0	11,5
Marxa perspectives	18,8	65,4	15,9	2,9
Comerç				
Marxa actual	25,3	60,9	13,8	11,5
Marxa perspectives	12,4	67,4	20,3	-7,9
Serveis				
Marxa actual	15,5	78,4	6,2	9,3
Marxa perspectives	18,8	67,7	13,5	5,2

- La marxa del negoci ha estat positiva per tots els sectors d'activitat. Les expectatives pel proper trimestre han estat positives per a tots els sectors d'activitat excepte pel sector comerç.
- Els empresaris lleidatans constaten un acabament de l'any amb un predomini de l'estabilitat en tots els sectors.

Evulció de la marxa del negoci per sector d'activitat.
Lleida 4rt trimestre del 2019



2. Principals indicadors de clima empresarial. Lleida. 4rt trimestre de 2019

Marxa del negoci per branques d'activitat del sector industrial.

	A l'alça	Estable	A la baixa	Saldo
Alimentació, begudes i tabac				
Marxa actual	10,3	65,1	24,6	-14,2
Marxa perspectives	9,1	75,7	15,2	-6,0
Tèxtil, confecció, cuir i calçat				
Marxa actual	34,8	65,2	0,0	34,8
Marxa perspectives	34,8	47,6	17,6	17,1
Indústries de la fusta i el suro, paper i arts gràfiques				
Marxa actual	6,9	74,2	18,9	-12,1
Marxa perspectives	0,0	82,0	18,0	-18,0
Indústries químiques, cautxú i altres productes minerals no metàl·lics				
Marxa actual	10,6	81,4	8,1	2,5
Marxa perspectives	6,5	70,8	22,7	-16,1
Metal·lúrgia i fabricació de productes metàl·lics				
Marxa actual	64,7	11,1	24,2	40,5
Marxa perspectives	53,7	22,1	24,2	29,4
Fabricació de maquinària i equips mecànics, elèctrics i de productes informàtics, electrònics i òptics				
Marxa actual	44,1	23,5	32,4	11,7
Marxa perspectives	44,1	23,5	32,4	11,7
Altres indústries				
Marxa actual	39,6	60,4	0,0	39,6
Marxa perspectives	62,2	37,8	0,0	62,2

- La indústria metal·lúrgica i de fabricació de productes metàl·lics és la branca d'activitat amb una marxa del negoci més destacada tant pel que fa a la marxa actual com per les expectatives.
- Les dades més negatives respecte la marxa del negoci són pel sector de l'alimentació, begudes i tabac seguit de les Indústries de la fusta i el suro, paper i arts gràfiques.

3. Principals indicadors de clima empresarial. Lleida. 4rt trimestre de 2019

Marxa del negoci per sector d'activitat comparatiu amb Catalunya.

	Lleida	Catalunya
Indústria		
Evolució respecte del trimestre anterior	0,1	2,1
Expectatives	1,1	1,0
Construcció		
Evolució respecte del trimestre anterior	11,5	17,1
Expectatives	2,9	11,8
Comerç		
Evolució respecte del trimestre anterior	11,5	3,0
Expectatives	-7,9	-3,7
Serveis*		
Evolució respecte del trimestre anterior	9,3	12,5
Expectatives	5,2	6,7

*Nota: Les dades per Catalunya no inclouen el sector hotel·ler. En l'enquesta de Clima empresarial de Catalunya es troba desagregat.

- Les dades sobre l'evolució de la marxa del negoci són més positives per les empreses Catalanes respecte les lleidatanes en tots els sectors d'activitat menys en el comerç. El sector comerç és l'únic que mostra unes expectatives negatives per al proper trimestre de l'any tant a Lleida com a Catalunya.

4. Evolució de la Marxa del Negoci Fins a 4rt trimestre 2019

