

Ritme Econòmic

Clima empresarial de Lleida. 1r trimestre de 2020

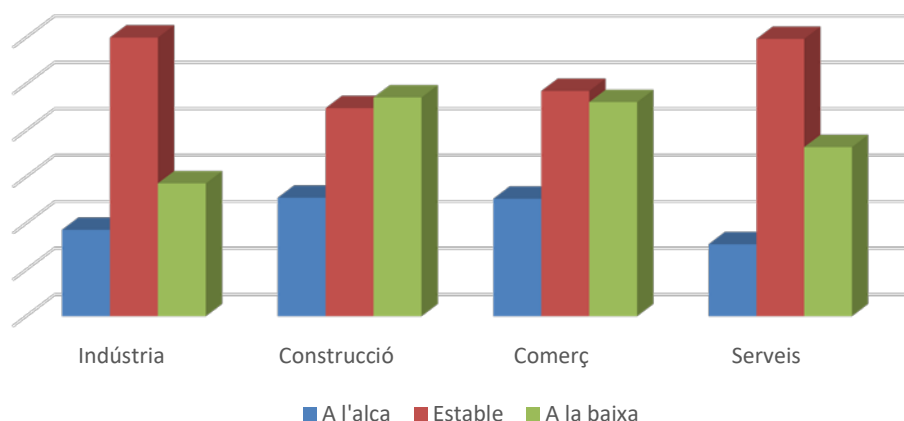
1. Principals indicadors de clima empresarial. Lleida. 1r trimestre de 2020

Marxa del negoci per sector d'activitat.

	A l'alça	Estable	A la baixa	Saldo
Total				
Marxa actual	19,1	55,8	37,9	-31,6
Marxa perspectives	17,3	25,5	73,2	-71,9
Indústria				
Marxa actual	18,6	60,0	28,6	-17,3
Marxa perspectives	18,0	31,0	65,3	-61,7
Construcció				
Marxa actual	25,5	44,8	47,1	-39,0
Marxa perspectives	18,8	16,2	83,8	-83,8
Comerç				
Marxa actual	25,3	48,5	46,1	-40,7
Marxa perspectives	12,4	39,9	60,1	-60,1
Serveis				
Marxa actual	15,5	59,7	36,4	-32,4
Marxa perspectives	18,8	16,6	82,3	-81,2

- La marxa del negoci ha estat negativa per tots els sectors d'activitat. Les expectatives pel proper trimestre son fortament negatives també per tots els sectors. En especial la construcció i els serveis.
- Els empresaris lleidatans constaten el fort impacte negatiu que la crisi sanitària del COVID-19 està suposant en l'economia de la nostra demarcació.

Evolució de la marxa del negoci per sector d'activitat.
Lleida 1r trimestre del 2020



2. Principals indicadors de clima empresarial. Lleida. 1r trimestre de 2020

Marxa del negoci per sector d'activitat comparatiu amb Catalunya.

	Lleida	Catalunya
Indústria		
Evolució respecte del trimestre anterior	-17,3	-27,5
Expectatives	-61,7	-69,5
Construcció		
Evolució respecte del trimestre anterior	-39,0	-37,4
Expectatives	-83,8	-88,1
Comerç		
Evolució respecte del trimestre anterior	-40,7	-33,9
Expectatives	-60,1	-69,7
Serveis*		
Evolució respecte del trimestre anterior	-32,4	-34,0
Expectatives	-81,2	-75,3

*Nota: Les dades per Catalunya no inclouen el sector hotelier. En l'enquesta de Clima empresarial de Catalunya es troba desagregat.

- Les dades sobre l'evolució de la marxa del negoci són una mica més positives per les empreses Catalanes respecte les lleidatanes en el comerç i la construcció. El sector industrial és l'únic que mostra unes dades menys negatives a Lleida respecte a Catalunya.

3. Evolució de la Marxa del Negoci Fins a 1r trimestre 2020

