

Ritme Econòmic

Clima empresarial de Lleida. 2n trimestre de 2020

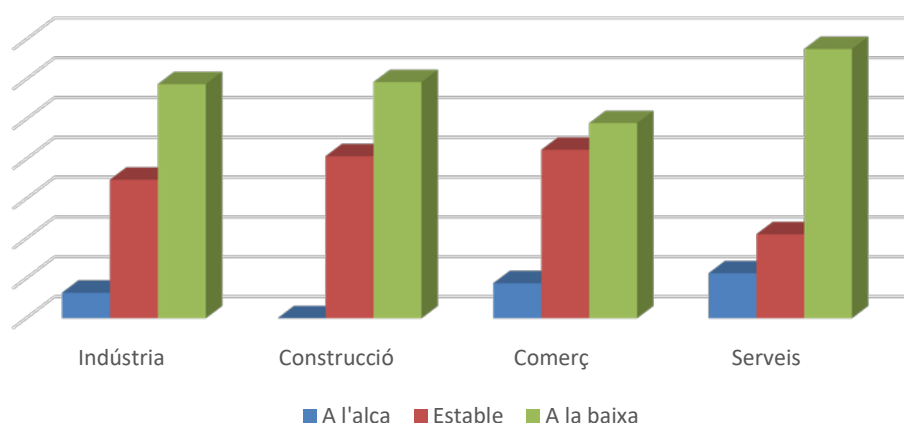
1. Principals indicadors de clima empresarial. Lleida. 2 trimestre de 2020

Marxa del negoci per sector d'activitat.

	A l'alça	Estable	A la baixa	Saldo
Total				
Marxa actual	8,6	30,9	60,6	-52,0
Marxa perspectives	10,0	51,3	38,7	-28,6
Indústria				
Marxa actual	6,4	34,8	58,8	-52,3
Marxa perspectives	8,1	64,8	27,1	-19,0
Construcció				
Marxa actual	0,0	40,7	59,3	-59,3
Marxa perspectives	8,6	55,6	35,7	-27,1
Comerç				
Marxa actual	8,8	42,3	49,0	-40,2
Marxa perspectives	7,3	58,9	33,9	-26,6
Serveis				
Marxa actual	11,3	21,1	67,6	-56,3
Marxa perspectives	12,7	39,6	47,7	-34,9

- La marxa del negoci ha estat negativa per tots els sectors d'activitat. Les expectatives pel proper trimestre son fortament negatives també per tots els sectors. En especial la construcció i els serveis.
- Els empresaris lleidatans constaten el fort impacte negatiu que la crisi sanitària del COVID-19 està suposant en l'economia de la nostra demarcació.

Evolució de la marxa del negoci per sector d'activitat.
Lleida 2n trimestre del 2020



2. Principals indicadors de clima empresarial. Lleida. 2n trimestre de 2020

Marxa del negoci per sector d'activitat comparatiu amb Catalunya.

	Lleida	Catalunya
Indústria		
Evolució respecte del trimestre anterior	-52,3	-61,5
Expectatives	-19	-45,8
Construcció		
Evolució respecte del trimestre anterior	-59,3	-67,8
Expectatives	-27,1	-42,2
Comerç		
Evolució respecte del trimestre anterior	-40,2	-54,4
Expectatives	-26,6	-39,5
Serveis*		
Evolució respecte del trimestre anterior	-56,3	-62
Expectatives	-34,9	-45,2

*Nota: Les dades per Catalunya no inclouen el sector hotel·ler. En l'enquesta de Clima empresarial de Catalunya es troba desagregat.

- Les dades sobre l'evolució de la marxa del negoci i sobre les expectatives per al proper trimestre són una mica més negatives per les empreses Catalanes respecte les lleidatanes. Els Serveis i la construcció son els sectors amb les dades més negatives.

3. Evolució de la Marxa del Negoci Fins a 2n trimestre 2020

