

# Ritme Econòmic

## Clima empresarial de Lleida. 1er trimestre de 2019

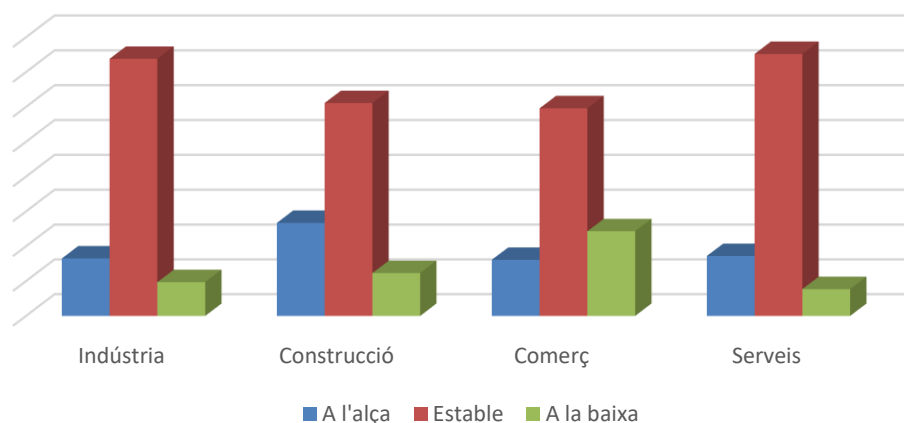
### 1. Principals indicadors de clima empresarial. Lleida. 1er trimestre de 2019

Marxa del negoci per sector d'activitat.

	A l'alça	Estable	A la baixa	Saldo
<b>Total</b>				
Marxa actual	17,6	70,2	12,2	5,4
Marxa perspectives	22,1	68,7	9,2	13,0
<b>Indústria</b>				
Marxa actual	16,5	73,8	9,7	6,8
Marxa perspectives	18,8	74,7	6,5	12,4
<b>Construcció</b>				
Marxa actual	26,7	61,1	12,3	14,4
Marxa perspectives	20,8	65,7	13,4	7,4
<b>Comerç</b>				
Marxa actual	16,1	59,6	24,3	-8,2
Marxa perspectives	18,9	66,6	14,6	4,3
<b>Serveis</b>				
Marxa actual	17,2	75,2	7,7	9,5
Marxa perspectives	25,5	67,5	7,1	18,4

- La marxa del negoci ha estat positiva per tots els sectors d'activitat exceptuant el sector del comerç. Les expectatives pel proper trimestre han estat positives per a tots els sectors d'activitat.
- Els empresaris lleidatans constaten un inici de l'any amb un creixement moderat en la construcció i el sector industrial.

Evolució de la marxa del negoci per sector d'activitat.  
Lleida 1er trimestre del 2019



## 2. Principals indicadors de clima empresarial. Lleida. 1er trimestre de 2019

### Marxa del negoci per branques d'activitat del sector industrial.

	A l'alça	Estable	A la baixa	Saldo
<b>Alimentació, begudes i tabac</b>				
Marxa actual	11,2	81,4	7,3	<b>3,9</b>
Marxa perspectives	13,7	80,2	6,1	<b>7,7</b>
<b>Tèxtil, confecció, cuir i calçat</b>				
Marxa actual	22,5	77,5	0,0	<b>22,5</b>
Marxa perspectives	22,5	77,5	0,0	<b>22,5</b>
<b>Indústries de la fusta i el suro, paper i arts gràfiques</b>				
Marxa actual	0,0	93,1	6,9	<b>-6,9</b>
Marxa perspectives	6,9	81,8	11,3	<b>-4,3</b>
<b>Indústries químiques, cautxú i altres productes minerals no metàl·lics</b>				
Marxa actual	19,3	66,4	14,3	<b>5,0</b>
Marxa perspectives	25,6	74,4	0,0	<b>25,6</b>
<b>Metal·lúrgia i fabricació de productes metàl·lics</b>				
Marxa actual	47,0	53,0	0,0	<b>47,0</b>
Marxa perspectives	35,9	64,1	0,0	<b>35,9</b>
<b>Fabricació de maquinària i equips mecànics, elèctrics i de productes informàtics, electrònics i òptics</b>				
Marxa actual	11,9	32,1	56,0	<b>-44,0</b>
Marxa perspectives	11,9	56,0	32,1	<b>-20,2</b>
<b>Altres indústries</b>				
Marxa actual	45,1	54,9	0,0	<b>45,1</b>
Marxa perspectives	45,1	45,1	9,8	<b>35,4</b>

- La indústria metal·lúrgica i de fabricació de productes metàl·lics és la branca d'activitat amb una marxa del negoci més destacada tant pel que fa a la marxa actual com per les expectatives.
- Les dades mes negatives tant de marxa del negoci com d'expectatives per al proper trimestre són pel sector de la indústria de fabricació de maquinària i equips mecànics, elèctrics i de productes informàtics, electrònics i òptics.

### 3. Principals indicadors de clima empresarial. Lleida. 1er trimestre de 2019

Marxa del negoci per sector d'activitat comparatiu amb Catalunya.

	Lleida	Catalunya
<b>Indústria</b>		
Evolució respecte del trimestre anterior	6,8	5,7
Expectatives	12,4	12,1
<b>Construcció</b>		
Evolució respecte del trimestre anterior	14,4	9,5
Expectatives	7,4	11,1
<b>Comerç</b>		
Evolució respecte del trimestre anterior	-8,2	-7,7
Expectatives	4,3	12,8
<b>Serveis*</b>		
Evolució respecte del trimestre anterior	9,5	9,2
Expectatives	18,4	17,8

\*Nota: Les dades per Catalunya no inclouen el sector hotel·ler. En l'enquesta de Clima empresarial de Catalunya es troba desagregat.

- Les dades sobre l'evolució de la marxa del negoci són lleugerament més positives per les empreses lleidatanes en tots els sectors menys en el comerç. El sector comerç és l'únic que mostra una marxa del negoci negativa aquest primer trimestre de l'any tant a Lleida com a Catalunya.

## 4. Evolució de la Marxa del Negoci Fins a 1er trimestre 2019

